

Prilog 1.

KOORDINATE BOJE, VELIČINE I TEHNIČKE KARAKTERISTIKE OSNOVNIH TKANINA-MATERIJALA SA SKICAMA SASTAVNIH DIJELOVA I DETALJA OSNOVNE UNIFORME SUDSKE POLICIJE U FEDERACIJI BOSNE I HERCEGOVINE

Koordinate za „tamno plavu“ boju za osnovnu uniformu

Koordinate boja D ₆₅			
Boja-tamno plava	L*	a*	b*
Zahtjev	18,05	0,36	-5,33
Delta E ≤ 1,5			

Skica 1.- Kapa kačket



Tabela 1. - Tehničkih podataka tkanine – materijala za kapu kačket policijska i oficirska

Osnovni materijali: tkanina (keper - twill)			Boja: Tamno plava	
RB.	METODA ISPITIVANJA	SVOJSTVO	ZAHTJEV	Dozvoljeno odstupanje
1.	BAS EN ISO 1833-7 BAS EN ISO 1833-12	Sirovinski sastav(%)	96 % POLIAMID 4 % ELASTAN	± 5 %
2.	BAS EN ISO 3071	pH vrijednost vodenog ekstrakta	4,5 < pH < 8,5	/
3.	BAS EN ISO 12127	Masa po jedinici površine (g/m ²)	173	± 10 %
4.	BAS EN ISO 13934-1	Prekidna sila(N)	Osnova 800	Min.
			Potka 900	Min.
5.	BAS EN ISO 13937-2	Sila kidanja (N)	Osnova 25	Min.
			Potka 45	Min.
6.	BAS EN ISO 12947-2	Otpornost na habanje – prekid uzorkauz opterećenje od 12 kPa, (broj ciklusa)	≥ 50 000	/
8.	BAS EN ISO 5077 BAS EN ISO 6330 BAS EN ISO 3759	Promjena dimenzija nakon jednog pranja na 40°	Osnova ±2,0 %	Max.
			Potka ±3,0 %	
Postojanost obojenja				
9.	BAS EN ISO 105-C06	Pranje pri 40 °C	4 / 4 / 4	Min.
10.	BAS EN ISO 105-E04	Znoj- alkalni	4/ 4 / 4	Min.
11.	BAS EN ISO 105-E04	Znoj- kiseli	4 / 4 / 4	Min.
12.	BAS EN ISO 105-X12	Otiranje suho	Osnova 4	Min.
			Potka 4	Min.
		Otiranje mokro	Osnova 4	Min.
			Potka 4	Min.

Skica 2.-Kapa beretka

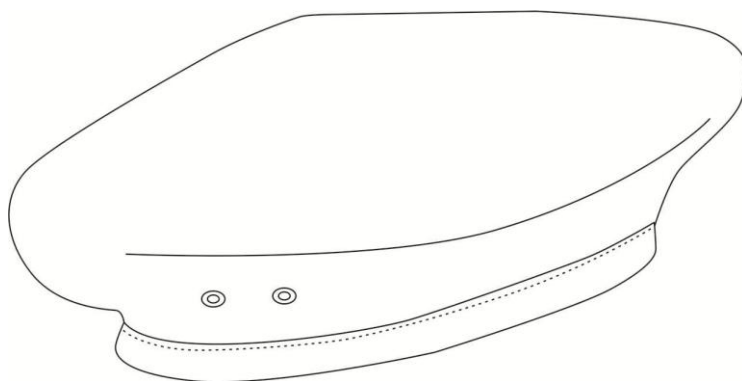


Tabela 2. - Tehničkih podataka tkanine – materijala za kapu beretku

PODSTAVA ZA BERETKU				
B.R.	METODA ISPITIVANJA	SVOJSTVO	ZAHTJEV	Dozvoljeno odstupanje
1.	BAS EN ISO 1833-11	Sirovinski sastav	Pamuk 100%	/
2.	ISO 3801	Masa (Metoda 5)(g/m ²)	100-130	/

Tabela 2a. – Tehničkih podataka tkanine – materijala za kapu beretku

Osnovni materijali: Pletenina vunena		Boja: tamno plava			
R.B.	METODA ISPITIVANJA	SVOJSTVO	ZAHTJEV	Dozvoljeno odstupanje	
1.	BAS EN ISO 1833-4	Sirovinski sastav(%)	100 % VUNA	/	
2.	BAS EN ISO 3071	pH vrijednost vodenog ekstrakta	4,5 < pH < 8,5	/	
3.	BAS EN ISO 12127	Masa po jedinici površine (g/m ²)	600-700	/	
Postojanost obojenja					
4.	BAS EN ISO 105-C06	Pranje pri 40 °C	4 / 4 / 4	Min.	
5.	BAS EN ISO 105-E01	Voda	4 / 4 / 4	Min.	
6.	BAS EN ISO 105-D01	Hemijsko čišćenje	4	Min.	
7.	BAS EN ISO 105-E04	Znoj- alkalni	4 / 4 / 4	Min.	
8.	BAS EN ISO 105-E04	Znoj- kiseli	4 / 4 / 4	Min.	
9.	BAS EN ISO 105-X12	Otiranje suho	Osnova	4	Min.
			Potka	4	
		Otiranje mokro	Osnova	4	Min.
			Potka	4	

Skica 3. - Kapa zimska od flisa

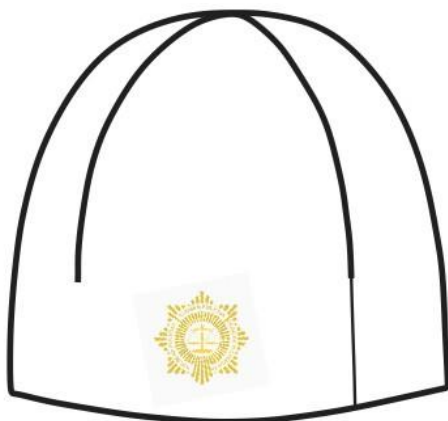
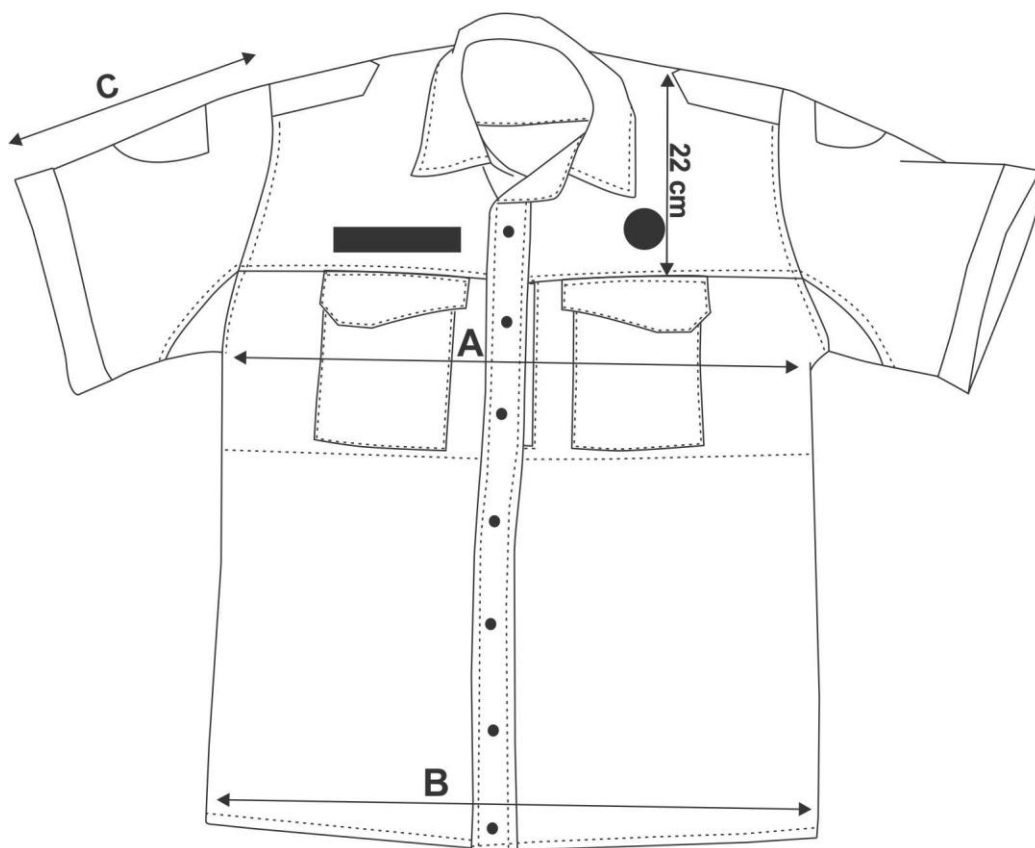


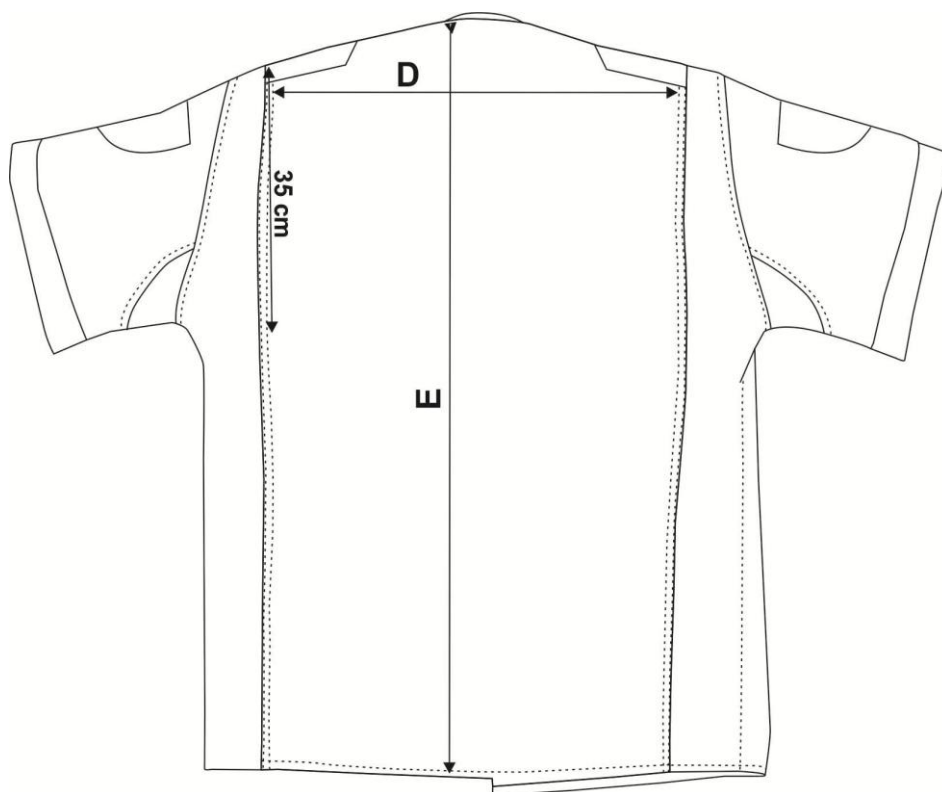
Tabela 3. - Tehničkih podataka tkanine – materijala za kapu zimsku od flisa

SIROVINSKI SASTAV	Poliester flis	100%	/
-------------------	----------------	------	---

Skica 4. - Košulja kratki rukav



Skica 4a. - Košulja kratki rukav



Skica 4b.-Košulja kratki rukav

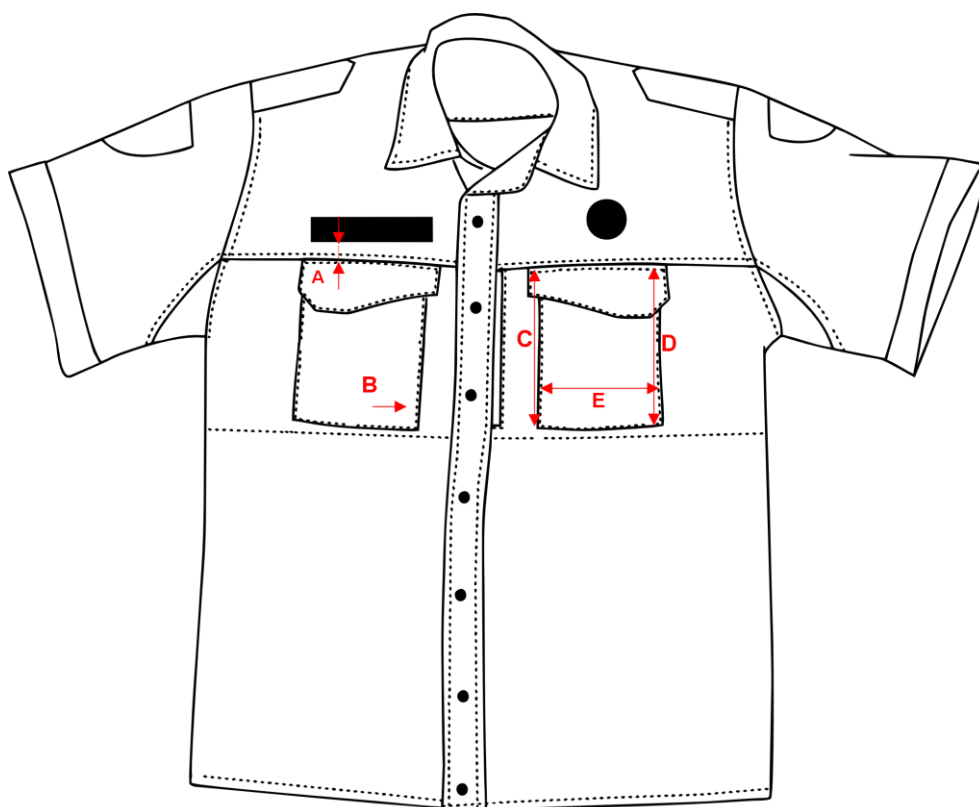


Tabela 4. - Tehničkih podataka tkanine – materijala za košulju kratkih rukava

Osnovni materijali: tkanina (keper - twill)			Boja: Tamno plava	
RB.	METODA ISPITIVANJA	SVOJSTVO	ZAHTJEV	Dozvoljeno odstupanje
1.	BAS EN ISO 1833-7 BAS EN ISO 1833-12	Sirovinski sastav(%)	95 % POLIAMID 5 % ELASTAN	± 5 %
2.	BAS EN ISO 3071	pH vrijednost vodenog ekstrakta	4,5 < pH < 8,5	/
3.	BAS EN ISO 12127	Masa po jedinici površine (g/m ²)	167	± 10 %
4.	BAS EN ISO 13934-1	Prekidna sila(N)	Osnova 800	Min.
			Potka 900	Min.
5.	BAS EN ISO 13937-2	Sila kidanja (N)	Osnova 25	Min.
			Potka 45	Min.
6.	BAS EN ISO 12947-2	Otpornost na habanje – prekid uzorkauz opterećenje od 12 kPa, (broj ciklusa)	≥ 50 000	/
8.	BAS EN ISO 5077 BAS EN ISO 6330 BAS EN ISO 3759	Promjena dimenzija nakon jednog pranja na 40°	Osnova ±2,0 %	Max.
			Potka ±3,0 %	
Postojanost obojenja				
9.	BAS EN ISO 105-C06	Pranje pri 40 °C	4 / 4 / 4	Min.
10.	BAS EN ISO 105-E04	Znoj- alkalni	4/ 4 / 4	Min.
11.	BAS EN ISO 105-E04	Znoj- kiseli	4 / 4 / 4	Min.
12.	BAS EN ISO 105-X12	Otiranje suho	Osnova 4	Min.
			Potka 4	Min.
		Otiranje mokro	Osnova 4	Min.
			Potka 4	Min.

Tabela 4a. - Mjere veličina košulje kratkih rukava

	Veličine	XS	S	M	L	XL	XXL	3XL	4XL	5XL	Tolerancija
A	Obim prsa 1/2	55	57	59	61	63	65	67	69	71	±1
B	Širina po dnu 1/2	51	53	55	57	59	61	63	65	67	±1
C	Dužina rukava	26	26,5	27	27,5	28	28,5	29	29,5	30	±1
D	Širina ramena	50	51	52	53	54	55	56	57	58	±1
E	Dužina košulje	76	77	78	79	80	81	82	83	84	±1

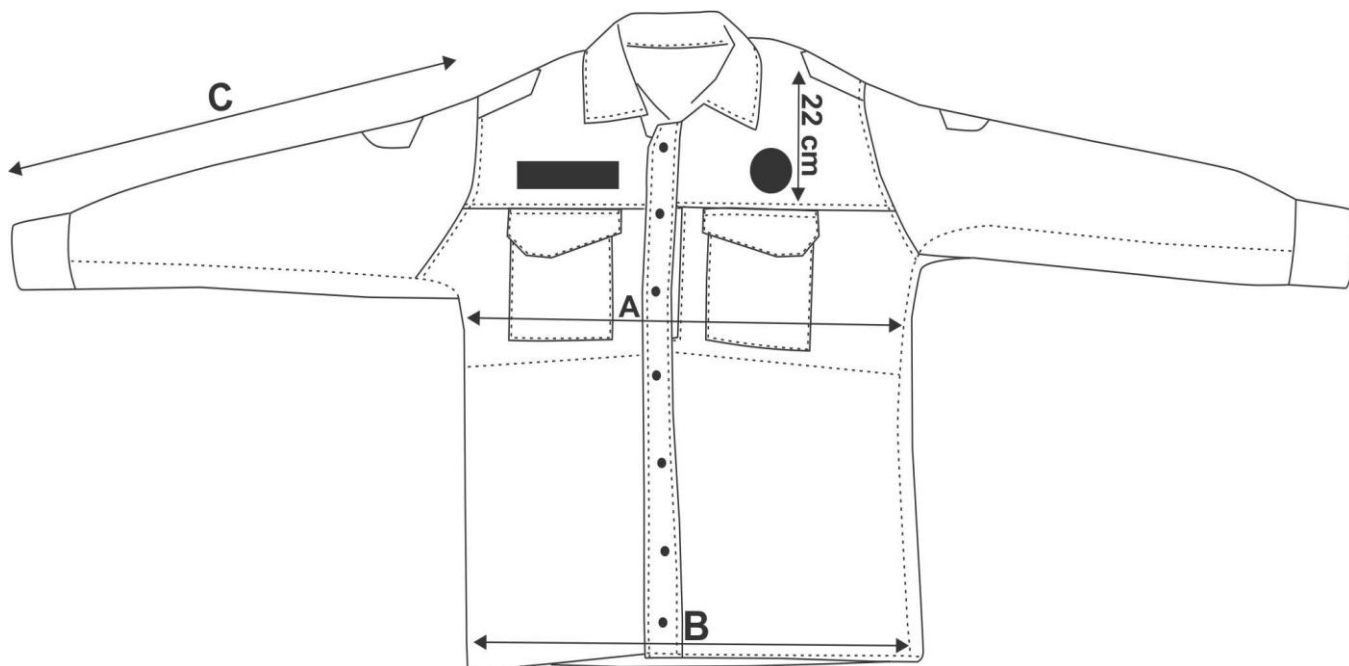
Sve mjere su izražene u centimetrima

Tabela 4b. - Mjere veličina košulje kratkih rukava

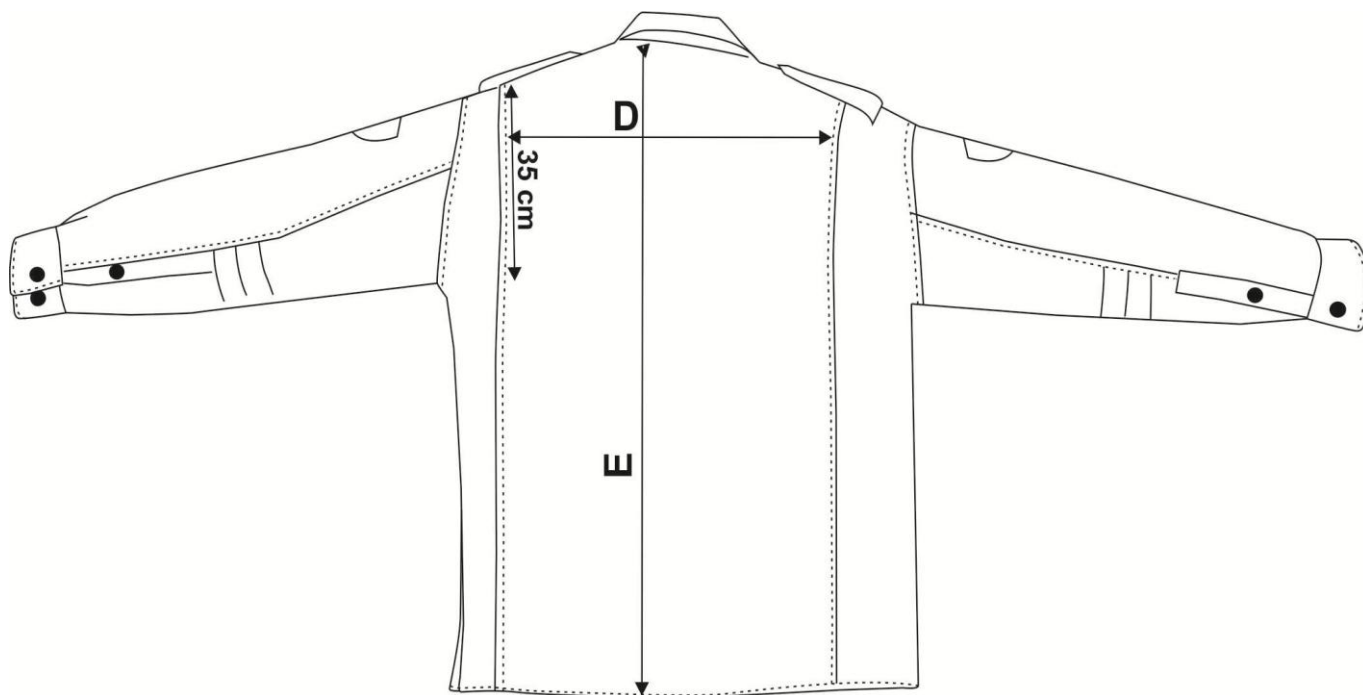
POZICIJE I DIMENZIJE DŽEPOVA									
Veličine	S	M	L	XL	XXL	3XL	4XL	Tolerancija	
A – pozicija našivanja džepa	1,5	1,5	1,5	1,5	1,5	1,5	1,5	1,5	±0,5
B – udaljenost od kant zatvarača	8	8	8	8	8	8	8	8	±1
C – dužina patne	16	16	16	16	16	16	16	16	±1
D – udaljenost od kant zatvarača	3	3	3	3	3	3	3	3	±1
E – širina džepa	14	14	14	14	14	14	14	14	±1
F – visina džepa	16	16	16	16	16	16	16	16	±1
G – otvor skrivenog džepa	17	17	17	17	17	17	17	17	±1
I – udaljenost od kant zatvarača	3,5	3,5	3,5	3,5	3,5	3,5	3,5	3,5	±0,5

Sve mjere su izražene u centimetrima

Skica 5.-Košulja dugi rukav



Skica 5a. -Košulja dugi rukav



Skica 5b. –Košulja dugi rukav

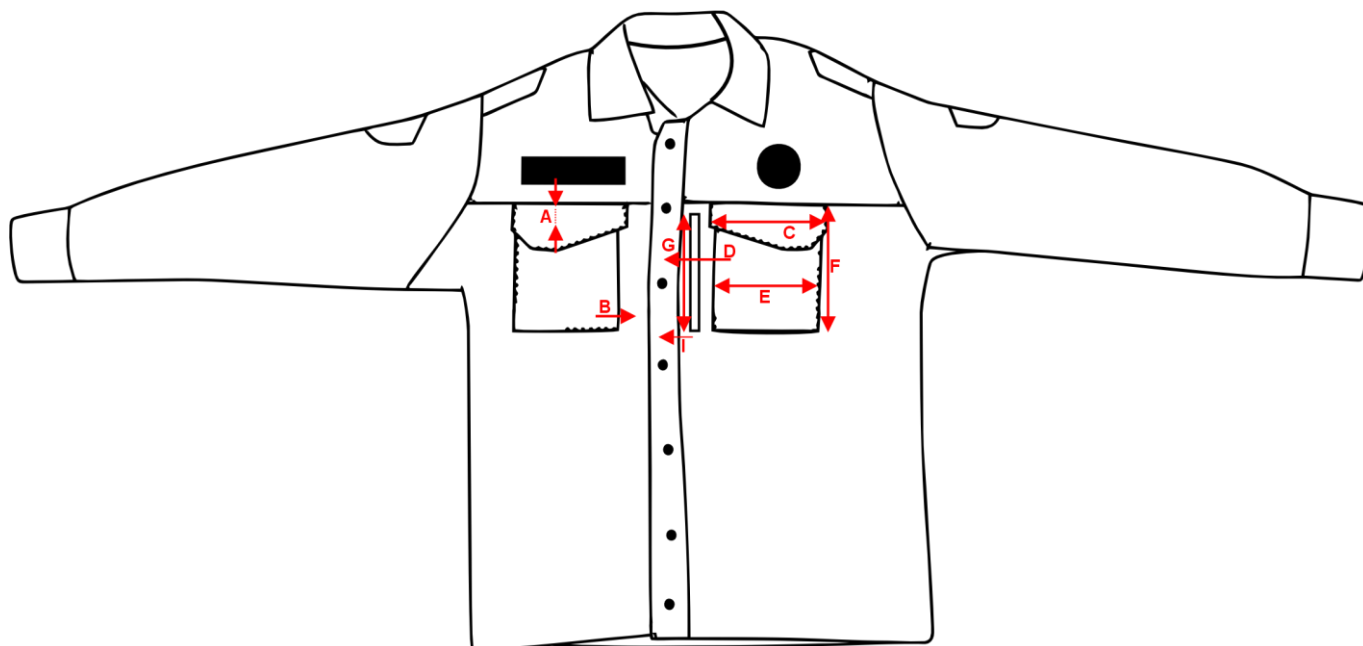


Tabela 5. – Tehničkih podataka tkanine – materijala za košulju dugih rukava

Osnovni materijali: tkanina (keper - twill)			Boja: Tamno plava	
R.B.	METODA ISPITIVANJA	SVOJSTVO	ZAHTJEV	Dozvoljeno odstupanje
1.	BAS EN ISO 1833-7 BAS EN ISO 1833-12	Sirovinski sastav(%)	95 % POLIAMID 5 % ELASTAN	± 5 %
2.	BAS EN ISO 3071	pH vrijednost vodenog ekstrakta	4,5 < pH < 8,5	/
3.	BAS EN ISO 12127	Masa po jedinici površine (g/m2)	167	± 10 %
4.	BAS EN ISO 13934-1	Prekidna sila(N)	Osnova 800	Min.
			Potka 900	Min.
5.	BAS EN ISO 13937-2	Sila kidanja (N)	Osnova 25	Min.
			Potka 45	Min.
6.	BAS EN ISO 12947-2	Otpornost na habanje – prekid uzorkauz opterećenje od 12 kPa, (broj ciklusa)	≥ 50 000	/
8.	BAS EN ISO 5077 BAS EN ISO 6330 BAS EN ISO 3759	Promjena dimenzija nakon jednog pranja na 40°	Osnova ±2,0 %	Max.
			Potka ±3,0 %	
Postojanost obojenja				
9.	BAS EN ISO 105-C06	Pranje pri 40 °C	4 / 4 / 4	Min.
10.	BAS EN ISO 105-E04	Znoj- alkalni	4/ 4 / 4	Min.
11.	BAS EN ISO 105-E04	Znoj- kiseli	4 / 4 / 4	Min.
12.	BAS EN ISO 105-X12	Otiranje suho	Osnova 4	Min.
			Potka 4	Min.
		Otiranje mokro	Osnova 4	Min.
			Potka 4	Min.

Tabela 5a. - Mjere veličina košulje dugih rukava

	Veličine	XS	S	M	L	XL	2XL	3XL	4XL	5XL	Tolerancija
A	Obim prsa 1/2	55	57	59	61	63	65	67	69	71	±1
B	Širina po dnu 1/2	51	53	55	57	59	61	63	65	67	±1
C	Dužina rukava sa mandžetnom	61	62	63	64	65	66	67	68	69	±1
D	Širina ramena	50	51	52	53	54	55	56	57	58	±1
E	Dužina košulje	76	77	78	79	80	81	82	83	84	±1

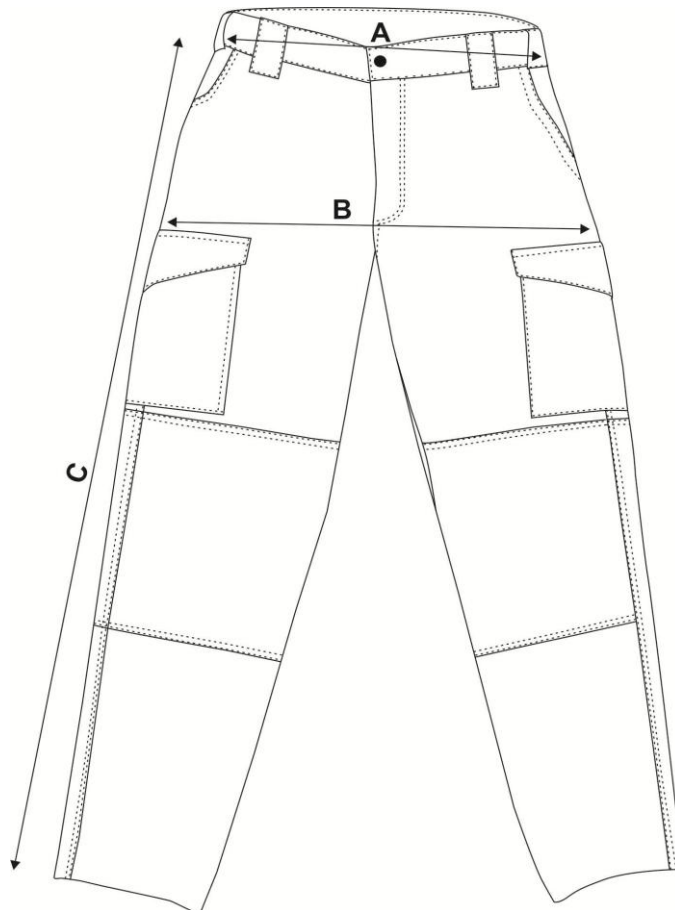
Sve mjere su izražene u centimetrima

Tabela 5b. - Mjere veličina košulje kratkih rukava

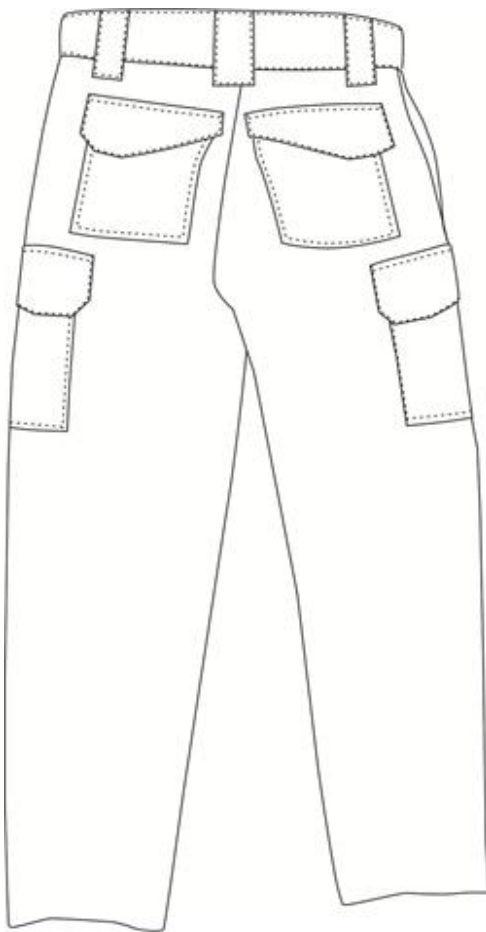
POZICIJE I DIMENZIJE DŽEPOVA								
Veličine	S	M	L	XL	XXL	3XL	4XL	Tolerancija
A – pozicija našivanja džepa	1,5	1,5	1,5	1,5	1,5	1,5	1,5	±0,5
B – udaljenost od kant zatvarača	8	8	8	8	8	8	8	±1
C – dužina patne	16	16	16	16	16	16	16	±1
D – udaljenost od kant zatvarača	3	3	3	3	3	3	3	±1
E – širina džepa	14	14	14	14	14	14	14	±1
F – visina džepa	16	16	16	16	16	16	16	±1
G – otvor skrivenog džepa	17	17	17	17	17	17	17	±1
I – udaljenost od kant zatvarača	3,5	3,5	3,5	3,5	3,5	3,5	3,5	±0,5

Sve mjere su izražene u centimetrima

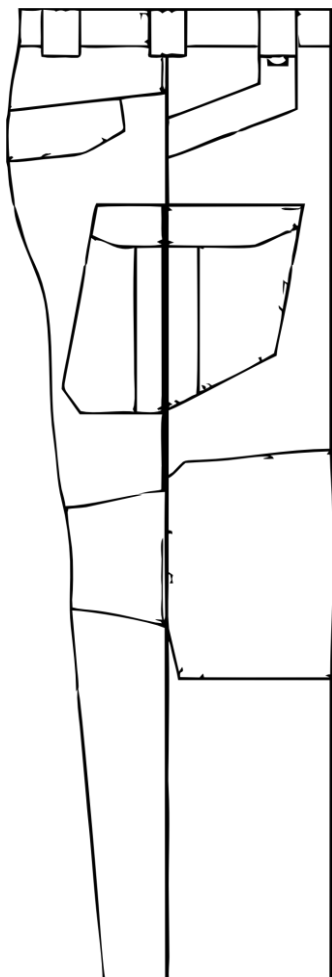
Skica 6. - Pantalone



Skica 6a. – Pantalone



Skica 6b. - Pantalone



Skica 6c. - Pantalone

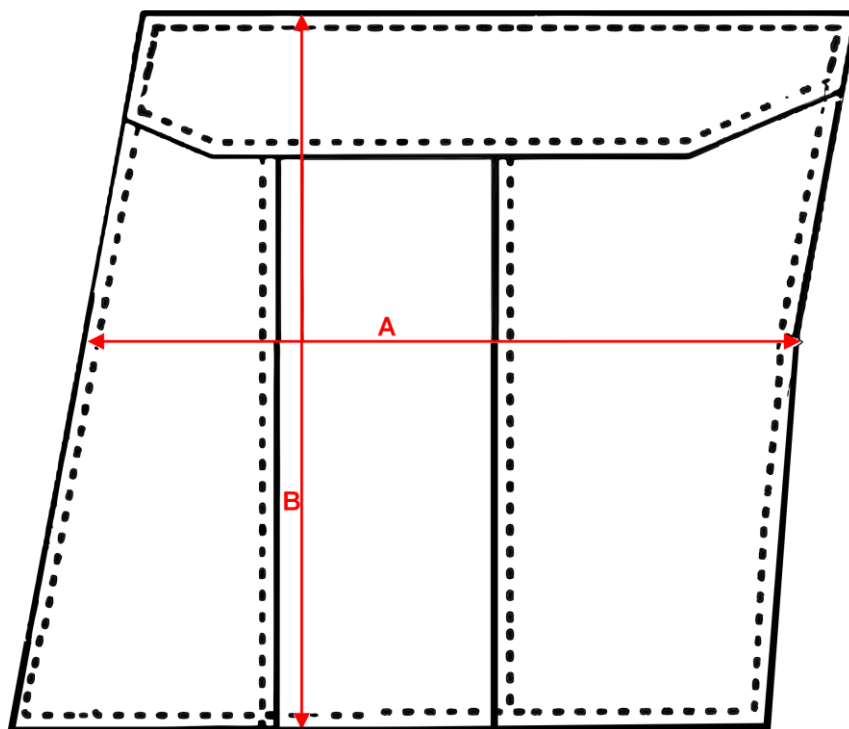


Tabela 6. - Tehničkih podataka tkanine – materijala za pantalone

Osnovni materijali: tkanina (keper 2/2)		Boja: Tamno plava		
R.B.	METODA ISPITIVANJA	SVOJSTVO	ZAHTJEV	Dozvoljeno odstupanje
1.	BAS EN ISO 1833-7 BAS EN ISO 1833-12	Sirovinski sastav(%)	96 % POLIAMID 4 % ELASTAN	± 5 %
2.	BAS EN ISO 3071	pH vrijednost vodenog ekstrakta	4,5 < pH < 8,5	/
3.	BAS EN ISO 12127	Masa po jedinici površine (g/m ²)	190-210	Min.
4.	BAS EN ISO 13934-1	Prekidna sila(N)	Osnova 1100	Min.
			Potka 650	Min.
5.	BAS EN ISO 13937-2	Sila kidanja (N)	Osnova 60	Min.
			Potka 25	Min.
6.	BAS EN ISO 12947-2	Otpornost na habanje – prekid uzorka uz opterećenje od 12 kPa, (broj ciklusa)	≥ 40 000	/
7.	BAS EN ISO 2313-1	Ugao oporavka od gužvanja, (°)	po dužini: lice – lice 90°	Min.
			naličje – naličje 90°	
			po širini: lice – lice 90°	
			naličje – naličje 90°	
8.	BAS EN ISO 5077 BAS EN ISO 6330 BAS EN ISO 3759	Promjena dimenzija nakon jednog pranja na 40°	Osnova ±3,0 %	Max.
			Potka ±3,0 %	

Postojanost obojenja					
9.	BAS EN ISO 105-C06	Pranje pri 40 °C	4 / 4 / 4	Min.	
10.	BAS EN ISO 105-E04	Znoj- alkalni	4 / 4 / 4	Min.	
11.	BAS EN ISO 105-E04	Znoj- kiseli	4 / 4 / 4	Min.	
12.	BAS EN ISO 105-X12	Otiranje suho	Osnova	4	Min.
			Potka	4	Min.
		Otiranje mokro	Osnova	4	Min.
			Potka	4	Min.
13.	BAS EN ISO 105-X11	Peglanje pri 150 °C	Suho	4 / 4	Min.
			Vlažno	4 / 4 / 4	Min.
			Mokro	4 / 4 / 4	Min.
BAS EN ISO 3758 Simboli održavanja					

Tabela 6a. - Mjere veličina pantalona

	Veličine	XS	S	M	L	XL	2XL	3XL	4XL	5XL	6XL	Tolerancija
A	Obim pojasa	76	80	84	88	92	96	100	104	108	112	±1
B	Obim bokova	99	103	107	111	115	119	123	127	131	135	±1
C	Dužina bez podavijanja	104	105	106	107	108	109	110	111	112	113	±1
D	½ Obim nogavice	19	19,50	20	20,50	21	21,50	22	22,50	23	23,50	±1

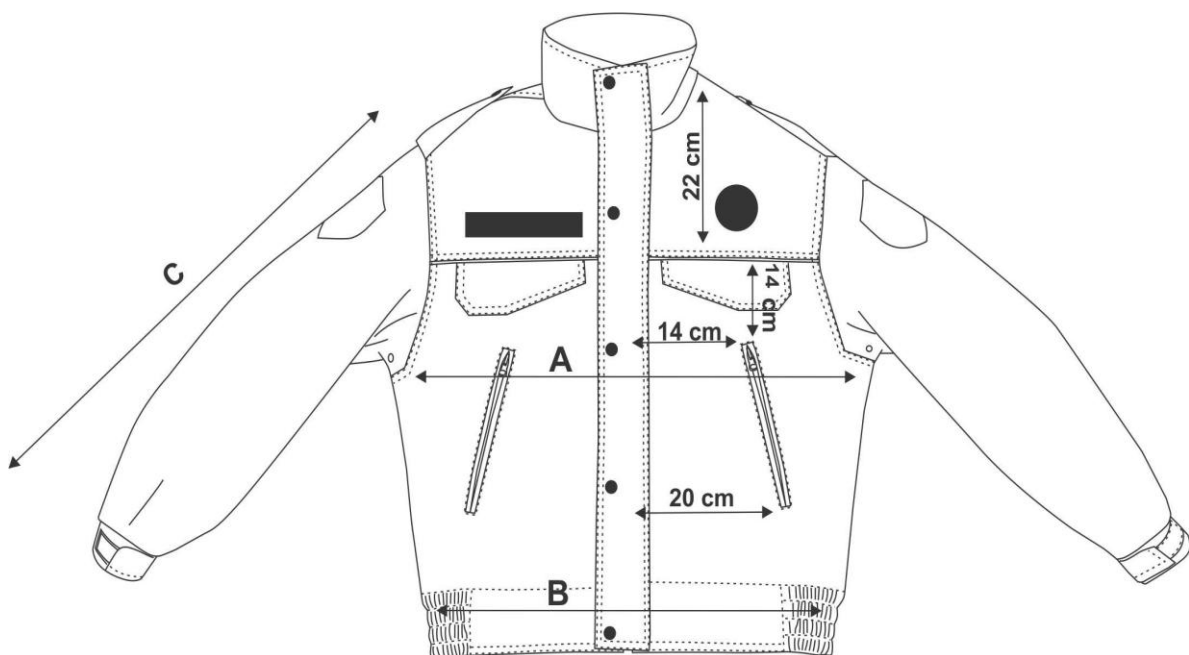
Sve mjere su izražene u centimetrima

Tabela 6b. - Dimenzije bočnog džepa pantalona

DIMENZIJE BOČNOG DŽEPA		
Veličina		Dimenzija
A	Širina džepa	18
B	Dužina džepa	18

Sve mjere su izražene u centimetrima

Skica 7. - Kratka jakna



Skica 7a. – Kratka jakna

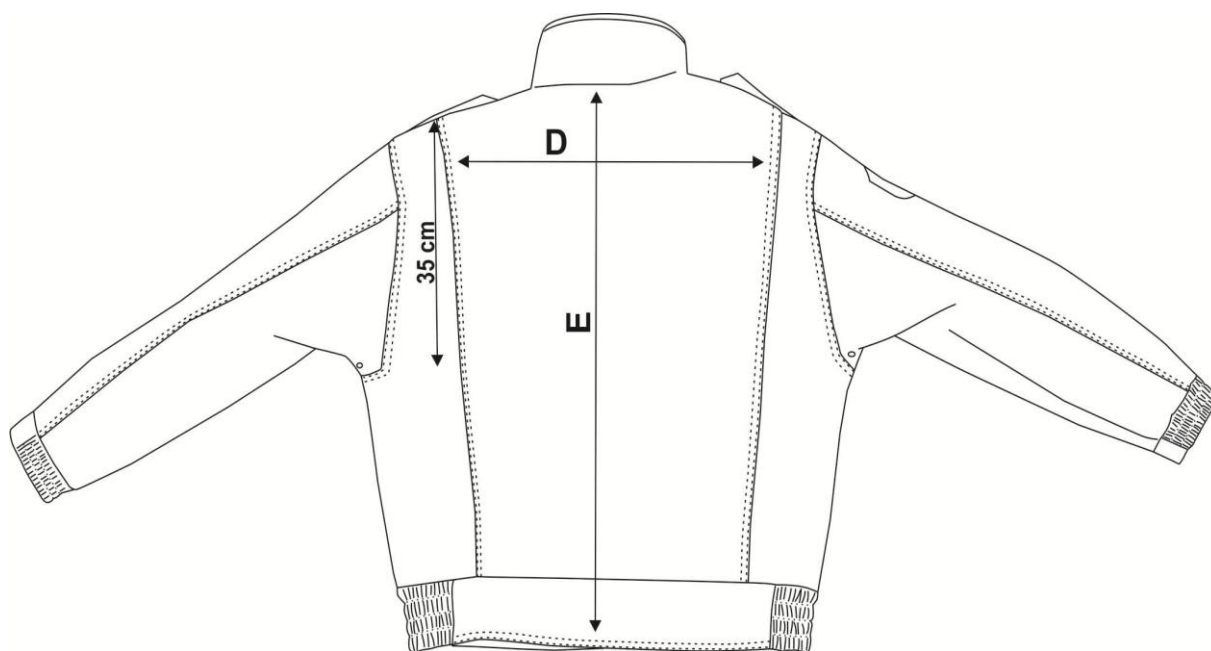


Tabela 7. - Tehničkih podataka tkanine – materijala za kratku jaknu

Osnovni materijali: tkanina (keper 2/2)		Boja: Tamno plava		
RB.	METODA ISPITIVANJA	SVOJSTVO	ZAHTEJEV	Dozvoljeno odstupanje
1.	BAS EN ISO 1833-7 BAS EN ISO 1833-12	Sirovinski sastav(%)	96 % POLIAMID 4 % ELASTAN	± 5 %
2.	BAS EN ISO 3071	pH vrijednost vodenog ekstrakta	4,5 < pH < 8,5	/
3.	BAS EN ISO 12127	Masa po jedinici površine (g/m ²)	190-210	Min.
4.	BAS EN ISO 13934-1	Prekidna sila(N)	Osnova 1100	Min.
			Potka 650	Min.
5.	BAS EN ISO 13937-2	Sila kidanja (N)	Osnova 60	Min.
			Potka 25	Min.
6.	BAS EN ISO 12947-2	Otpornost na habanje – prekid uzorkauz opterećenje od 12 kPa, (broj ciklusa)	≥ 40 000	/
7.	BAS EN ISO 2313-1	Ugao oporavka od gužvanja, (°)	po dužini: lice – lice 90°	Min.
			naličje – naličje 90°	
			po širini: lice – lice 90°	
			naličje – naličje 90°	
8.	BAS EN ISO 5077 BAS EN ISO 6330 BAS EN ISO 3759	Promjena dimenzija nakon jednog pranja na 40°	Osnova ±3,0 %	Max.
			Potka ±3,0 %	
Postojanost obojenja				
9.	BAS EN ISO 105-C06	Pranje pri 40 °C	4 / 4 / 4	Min.
10.	BAS EN ISO 105-E04	Znoj- alkalni	4 / 4 / 4	Min.
11.	BAS EN ISO 105-E04	Znoj- kiseli	4 / 4 / 4	Min.
12.	BAS EN ISO 105-X12	Otiranje suho	Osnova 4	Min.
			Potka 4	Min.
		Otiranje mokro	Osnova 4	Min.
			Potka 4	Min.
13.	BAS EN ISO 105-X11	Peglanje pri 150 °C	Suho 4 / 4	Min.
			Vlažno 4 / 4 / 4	Min.
			Mokro 4 / 4 / 4	Min.
BAS EN ISO 3758 Simboli održavanja				

Tabela 7a. - Tehničkih podataka tkanine – materijala za kratku jaknu


Osnovni materijal: tkanina (ripstop)		Boja: Tamno plava		
R.B.	METODA ISPITIVANJA	SVOJSTVO	ZAHTEJEV	Dozvoljeno odstupanje
1.	BAS EN ISO 1833-11 BAS EN ISO 1833-12	Sirovinski sastav(%)	65 % POLIESTER 32,5 % PAMUK 2,5 % ELASTIN	± 5 %
2.	BAS EN ISO 3071	pH vrijednost vodenog ekstrakta	4,5 < pH < 8,5	/
3.	BAS EN ISO 12127	Masa po jedinici površine (g/m ²)	215-240	/
4.	BAS EN ISO 13934-1	Prekidna sila(N)	Osnova 1000	Min.
			Potka 900	Min.
5.	BAS EN ISO 13937-2	Sila kidanja (N)	Osnova 26	Min.
			Potka 58	Min.
6.	BAS EN ISO 12947-2	Otpornost na habanje – prekid uzorka uz opterećenje od 12 kPa, (broj ciklusa)	≥ 40 000	/
7.	BAS EN ISO 2313-1	Ugao oporavka od gužvanja, (°)	po dužini: lice – lice 90°	Min
			naličje – naličje 90°	
			po širini: lice – lice 90°	
			naličje – naličje 90°	
8.	BAS EN ISO 5077 BAS EN ISO 6330 BAS EN ISO 3759	Promjena dimenzija nakon jednog pranja na 40°	Osnova ±3,0 %	Max.
			Potka ±3,0 %	
Postojanost obojenja				
9.	BAS EN ISO 105-C06	Pranje pri 40 °C	4 / 4 / 4	Min.
10.	BAS EN ISO 105-E04	Znoj- alkalni	4/ 4 / 4	Min.
11.	BAS EN ISO 105-E04	Znoj- kiseli	4 / 4 / 4	Min.
12.	BAS EN ISO 105-X12	Otiranje suho	Osnova 4	Min
			Potka 4	Min
		Otiranje mokro	Osnova 4	Min
			Potka 4	Min
13.	BAS EN ISO 105-X11	Peglanje pri 150 °C	Suho 4/ 4	Min
			Vlažno 4 / 4 / 4	Min
			Mokro 4 / 4 / 4	Min
BAS EN ISO 3758 Simboli održavanja				

Tabela 7b. - Tehničkih podataka tkanine – materijala za kratku jaknu

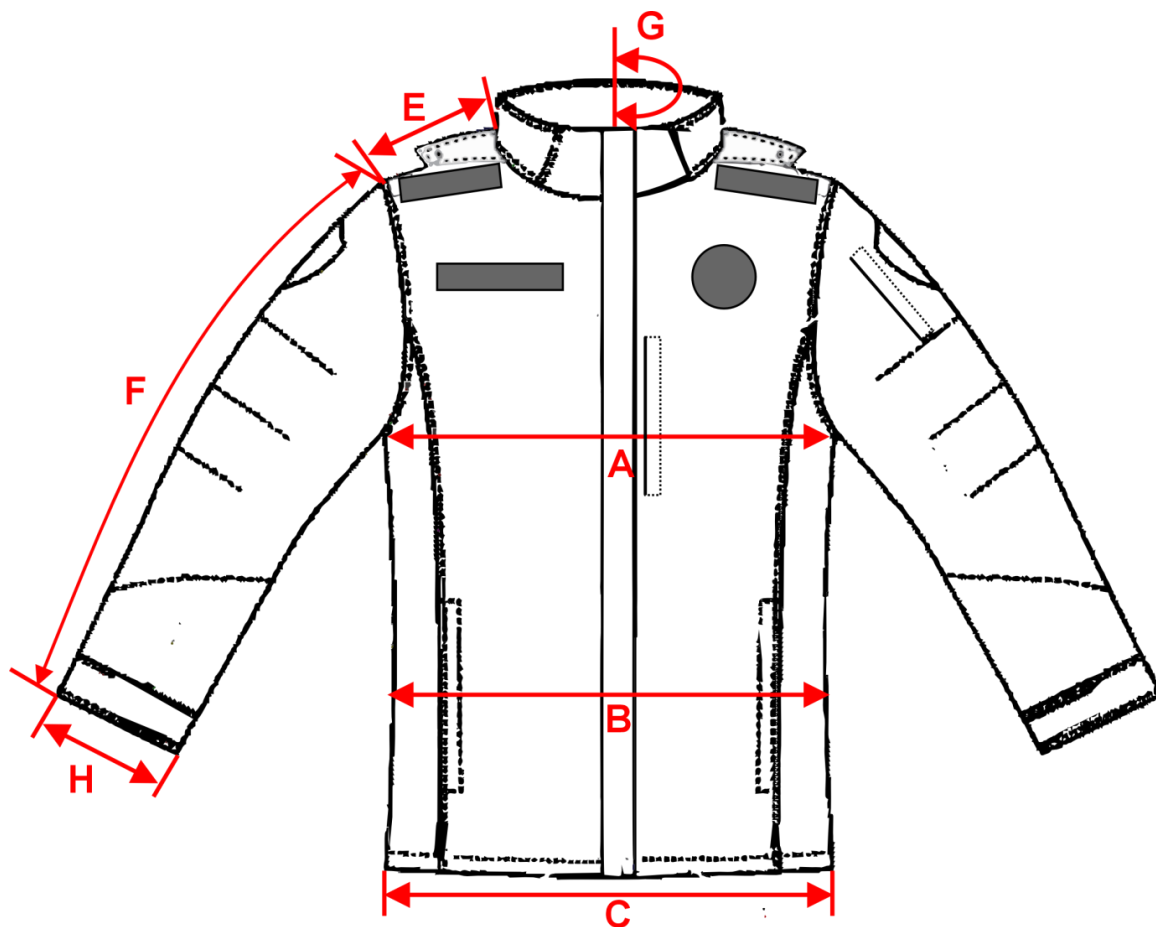
PODSTAVA ZA KRATKU JAKNU		Boja: tamno plava		
R.B.	METODA ISPITIVANJA	SVOJSTVO	ZAHTJEV	Dozvoljeno odstupanje
1.	BAS EN ISO 1833-24	Sirovinski sastav(%)	100 % POLIESTER	/
2.	BAS EN ISO 3071	pH vrijednost vodenog ekstrakta	4,5 < pH < 8,5	/
3.	BAS EN 12127	Površinska masa, kondicionirano, (g/m2))	70-85	± 5 %

Tabela 7c. - Mjere veličina kratke jakne

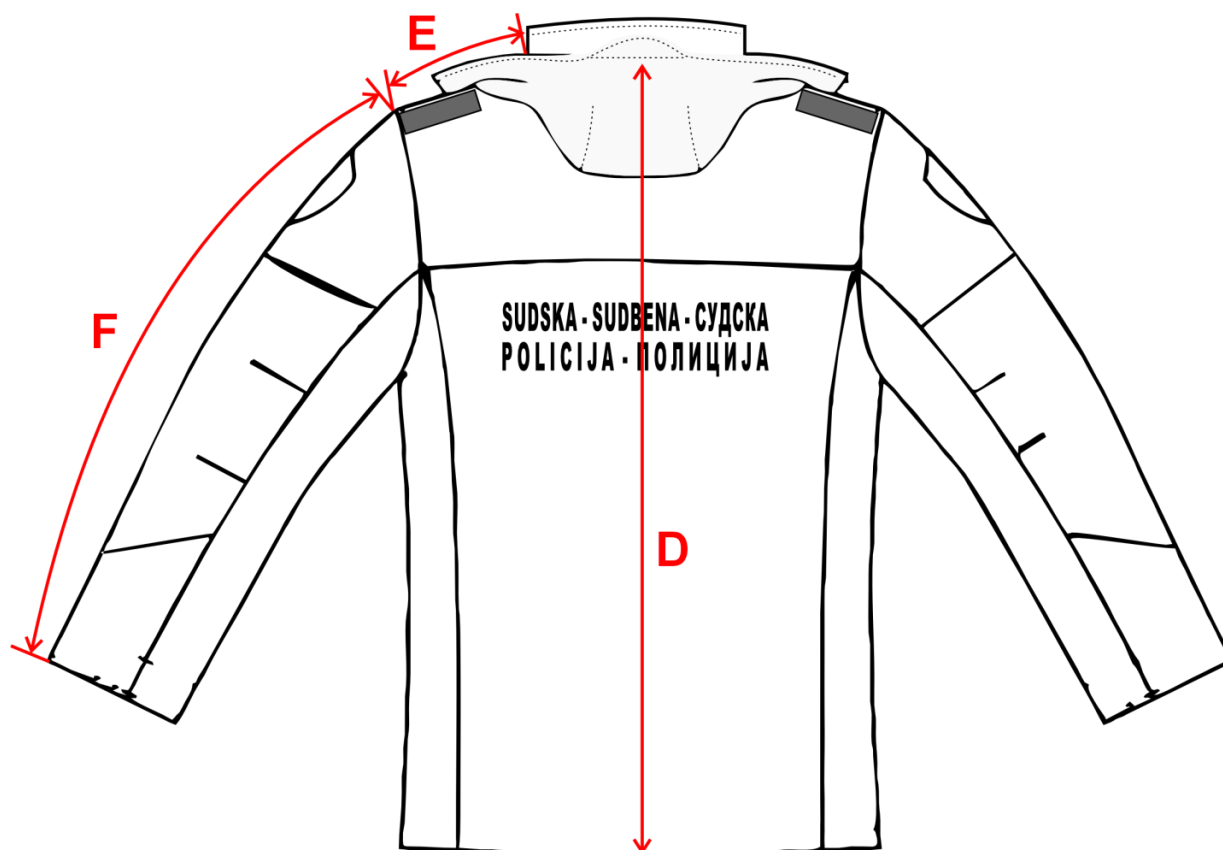
	Veličine	XS	S	M	L	XL	2XL	3XL	4XL	5XL	6XL	Tolerancija
A	Obim prsa 1/2	54	56	58	60	62	64	66	68	70	72	±1
B	Obim pojasa 1/2	42	44	46	48	50	52	54	56	58	60	±1
C	Dužina rukava sa mandžetnom	60	61	62	63	64	65	66	67	68	69	±1
D	Širina ramena	50	51	52	53	54	55	56	57	58	59	±1
E	Dužina jakne sa pojasom	63	64	65	66	67	68	69	70	71	72	±1

Sve mjere su izražene u centimetrima

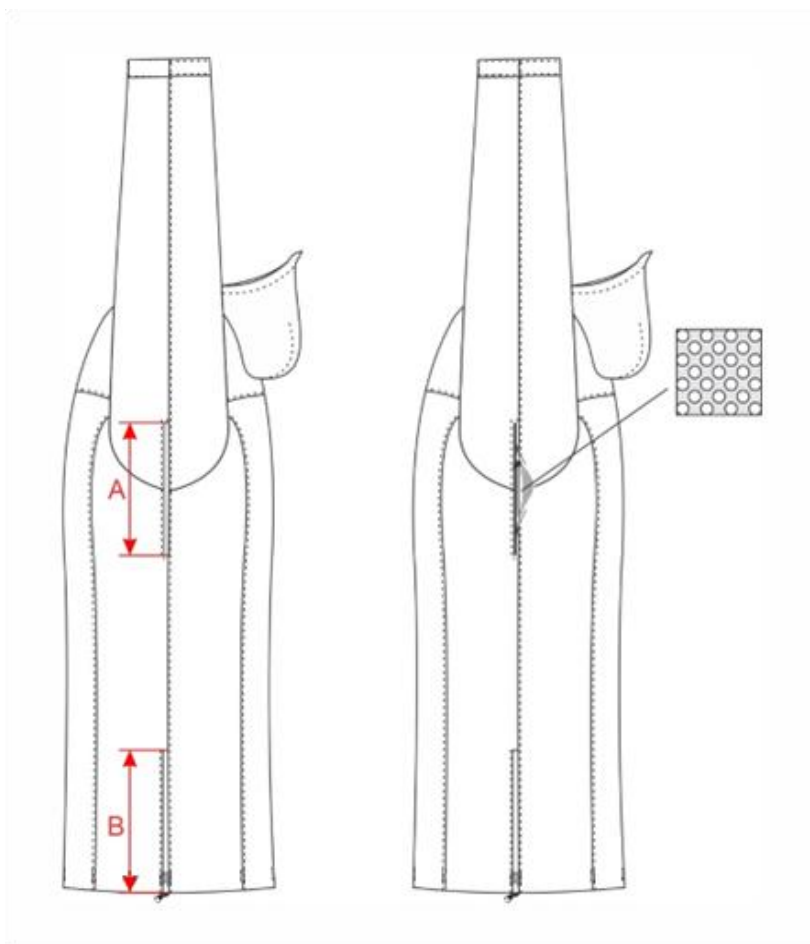
Skica 8. - Vanjska jakna (Duga jakna sa podjaknom)



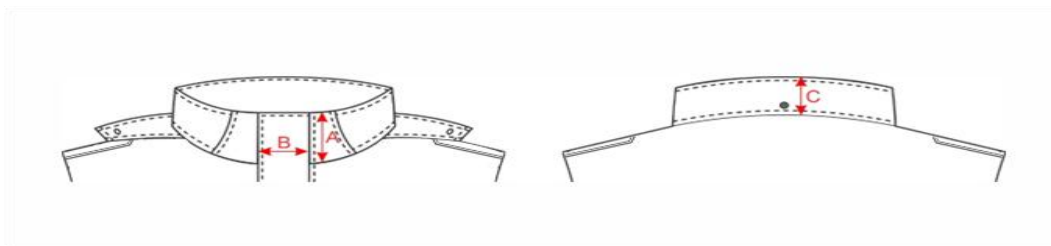
Skica 8a. - Vanjska jakna (Duga jakna sa podjaknom)



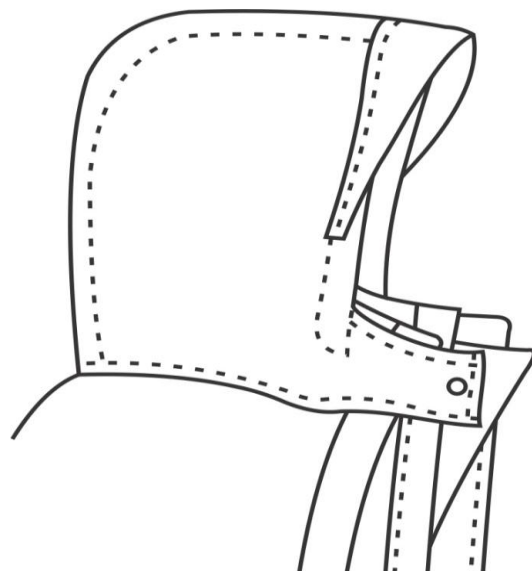
Skica 8b. - Vanjska jakna (Duga jakna sa podjaknom)



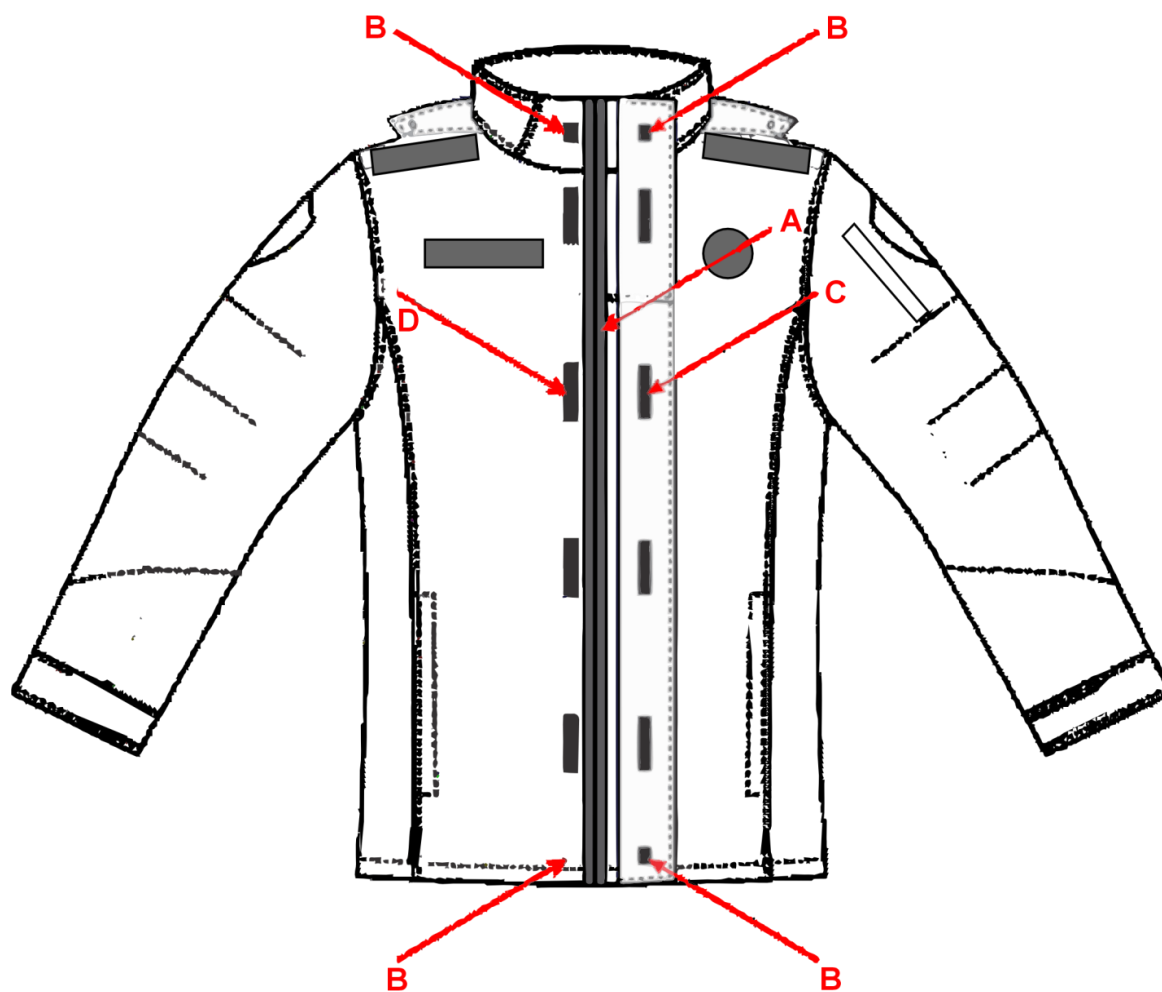
Skica 8c. - Vanjska jakna (Duga jakna sa podjaknom)



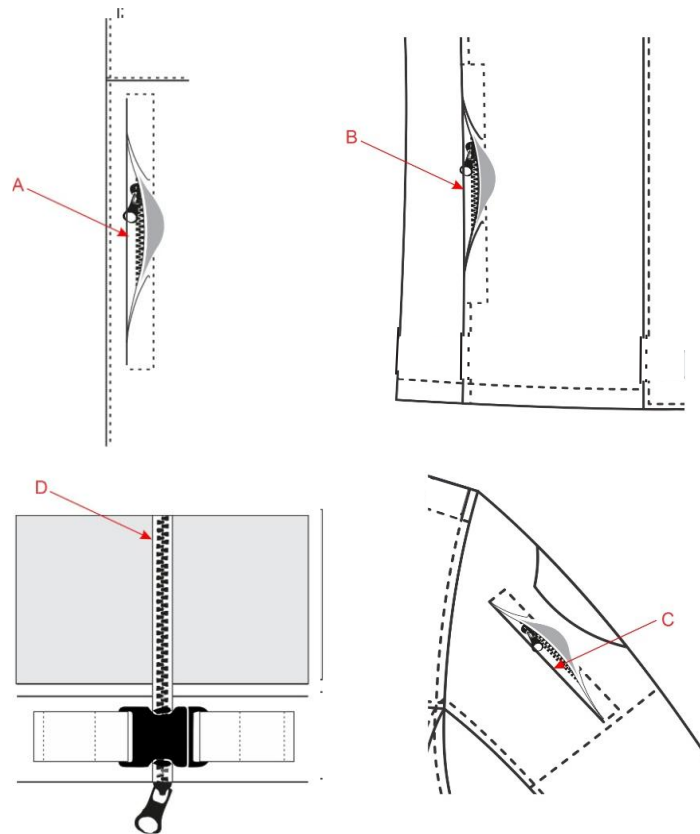
Skica 8d. - Vanjska jakna (Duga jakna sa podjaknom)



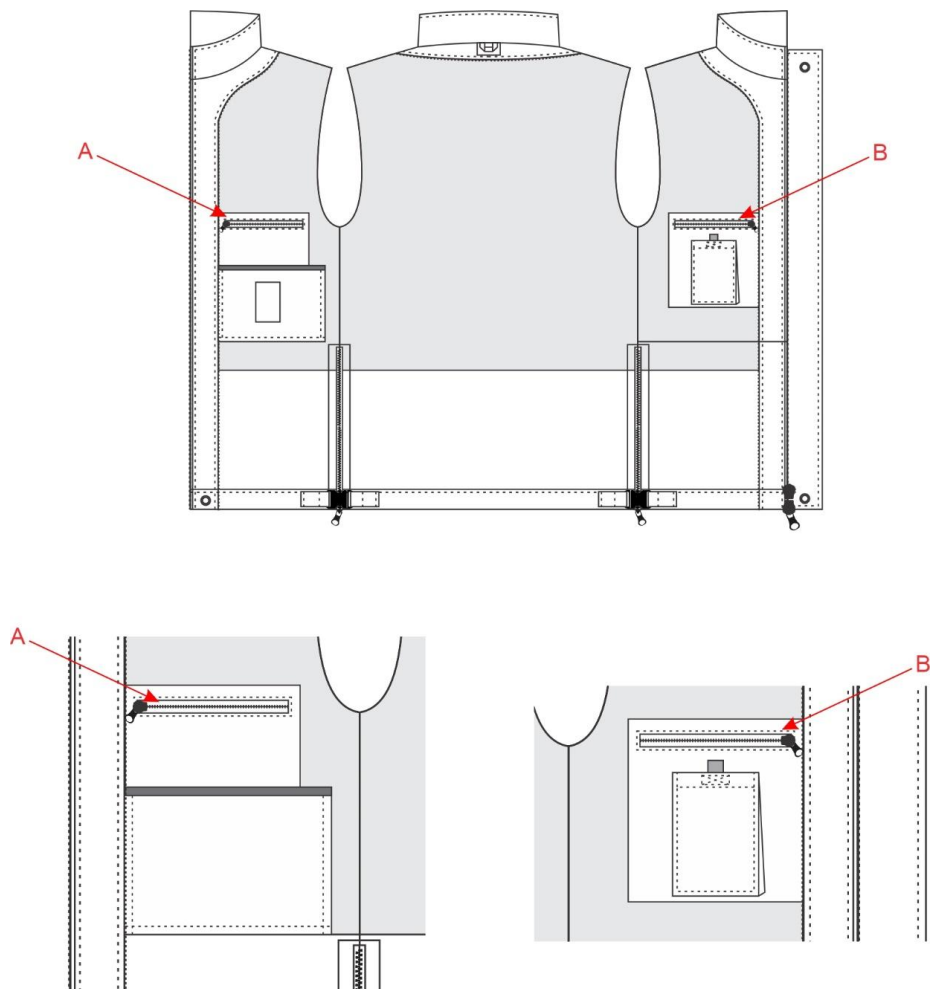
Skica 8e. - Vanjska jakna (Duga jakna sa podjaknom)



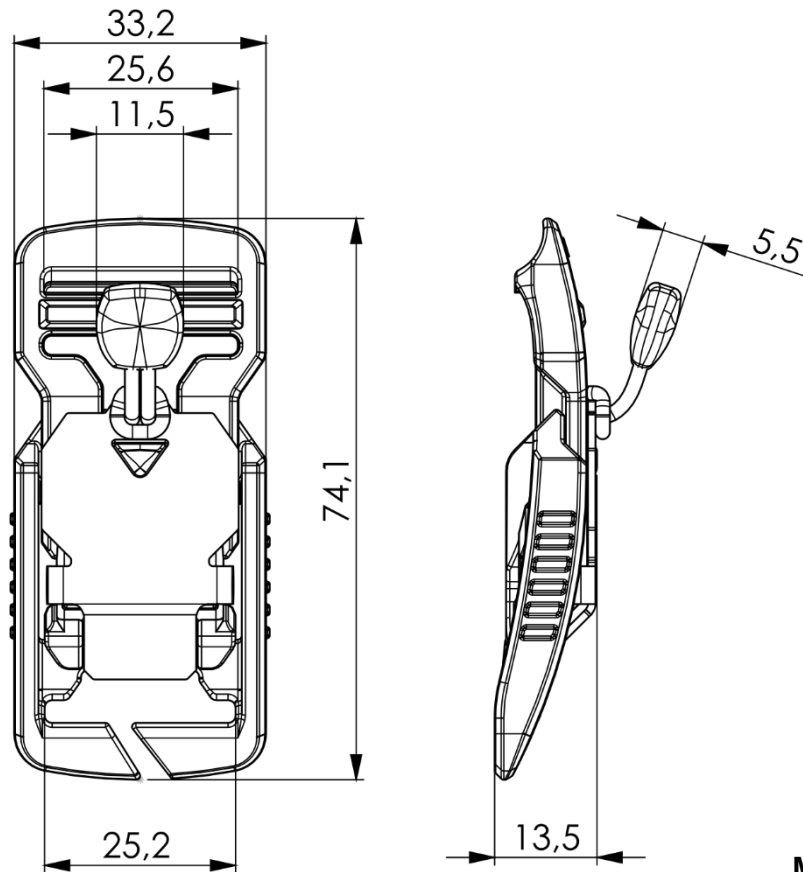
Skica 8f. - Vanjska jakna (Duga jakna sa podjакnom)



Skica 8g. - Vanjska jakna (Duga jakna sa podjакnom)



Skica 8h. – Magnetna kopča



Mjere su izražene u milimetrima.

Dozvoljena odstupanja od vanjskih mjera je 3%.

Materijal izrade kopče

- Poliamid 6.6 PA66GF
- Nehrđajući čelik
- Neodium magnet – NdFeB
- Termoplastični poliuretan - TPU

Tabela 8. - Mjere veličina vanjske jakne

		DIMENZIJE								Tolerancija
		Normalne veličine	XS	S	M	L	XL	XXL	XXXL	
D	Dužina leđa	77,0	78,0	79,0	80,0	81,0	82,0	83,0	84,0	±1
E	Širina ramena	12,1	12,7	13,3	13,9	14,5	15,1	15,7	16,3	±0,5
F	Dužina rukava	70,0	71,0	72,0	73,0	74,0	75,0	76,0	77,0	±1

Sve mjere su izražene u centimetrima

		XS	S	M	L	XL	XXL	XXXL	XXXXL	Tolerancija
D	Dužina leđa	80,0	81,0	82,0	813,0	84,0	85,0	86,0	87,0	±1
F	Dužina rukava	73,0	74,0	75,0	76,0	77,0	78,0	79,0	80,0	±1

Sve mjere su izražene u centimetrima

Tabela 8a. - Mjere veličina vanjske jakne

		DIMENZIJE								Tolerancija
		Normalne veličine	XS	S	M	L	XL	XXL	XXXL	
A	½ Poprsje	51,5	54,5	57,5	60,5	63,5	66,5	69,5	72,5	±1
B	½ Struk	51,0	54,0	57,0	60,0	63,0	66,0	69,0	72,0	±1
C	½ Širina ruba	53,5	56,5	59,5	62,5	65,5	68,5	71,5	74,5	±1
E	Širina ramena	12,1	12,7	13,3	13,9	14,5	15,1	15,7	16,3	±0,5
F	Dužina rukava	70,0	71,0	72,0	73,0	74,0	75,0	76,0	77,0	±1
G	½ Ovratnik	24,0	25,0	26,0	27,0	28,0	29,0	30,0	31,0	±1
H	½ Rub rukava	14,0	14,5	15,0	15,5	16,0	16,5	17,0	17,5	±0,5

Sve mjere su izražene u centimetrima

		XS	S	M	L	XL	XXL	XXXL	XXXXL	Tolerancija
F	Dužina rukava	73,0	74,0	75,0	76,0	77,0	78,0	79,0	80,0	±1

Sve mjere su izražene u centimetrima

Tabela 8b. - Mjere veličina vanjske jakne

	Veličine	Boja	Kol.	XS	S	M	L	XL	XXL	XXXL	XXXXL
A	Džepovi za ventilaciju	Crna	X2	23	23	23	24	24	24	25	25
B	Bočni otvori	Crna	X2	36	36	36	36	36	36	36	36

Sve mjere su izražene u centimetrima

Tabela 8c. - Mjere veličina vanjske jakne

Veličine	XS	S	M	L	XL	XXL	XXXL	XXXXL
A	10	10	10	10	10	10	10	10
B	5	5	5	5	5	5	5	5
C	10	10	10	10	10	10	10	10

Sve mjere su izražene u centimetrima

Tabela 8d. - Mjere veličina vanjske jakne

DIMENZIJE ZATVARAČA											
Normalne veličine	Boja	Kol.	XS	S	M	L	XL	XXL	XXXL	XXXXL	
A – Kant zatvarač	Crna	X1	74	75	76	77	78	79	80	81	
Produžene veličine	Boja	Kol.	XS	S	M	L	XL	XXL	XXXL	XXXXL	
A – Kant zatvarač	Crna	X1	77	78	79	80	81	82	83	84	

Sve mjere su izražene u centimetrima

Tabela 8e. - Mjere veličina vanjske jakne

DIMENZIJE ZATVARAČA											
Veličine	Boja	Kol.	XS	S	M	L	XL	XXL	XXXL	XXXXL	
A - Džep prsa	Crna	X1	16	16	16	16	16	16	16	16	
B - Donji džepovi	Crna	X2	19	19	19	20	20	20	21	21	
C - Džep na rukavu	Crna	X1	17	17	17	17	17	17	17	17	
D - Bočni otvori	Crna	X2	36	36	36	36	36	36	36	36	

Sve mjere su izražene u centimetrima

Tabela 8f. - Mjere veličina vanjske jakne

DIMENZIJE ZATVARAČA											
Veličine	Boja	Kol.	XS	S	M	L	XL	XXL	XXXL	XXXXL	
A – Unutrašnji džep	Crna	X1	16	16	16	16	16	16	16	16	
B – Unutrašnji džep	Crna	X1	16	16	16	16	16	16	16	16	

Sve mjere su izražene u centimetrima

Tabela 8g. - Tehničkih podataka tkanine – materijala za vanjsku jaknu

Osnovni materijal- Troslojni laminat		Boja: tamno plava		
R.B.	METODA ISPITIVANJA	SVOJSTVO	ZAHTEJEV	Dozvoljeno odstupanje
1.	BAS EN ISO 1833-24 BAS EN ISO 1833-7	Sirovinski sastav(%)	Lice: 100 % POLIESTER Membrana: na osnovi PTFE ili PU Naličje: 100 % POLIAMID	/
2.	BAS EN ISO 2286-2	Masa po jedinici površine (g/m ²)	160-180	/
3.	BAS EN ISO 1421	Prekidna sila(N)	Osnova 900 Potka 650	Min
4.	BAS EN ISO 4674-1	Sila kidanja (N)	Osnova 55 Potka 50	Min
5.	BAS EN ISO 3071	pH vrijednost vodenog ekstrakta	4,5 < pH < 8,5	/
6.	BAS EN ISO 811	Laminat- Vodonepropusnost – hidrostatski tlak, (cm H ₂ O)	početno ≥ 1 bar	/
			nakon 10 ciklusa pranja ≥ 1 bar	/
7.	BAS EN ISO 811	Šav- Vodonepropusnost – hidrostatski tlak, (cm H ₂ O)	početno ≥ 0,2 bar	/
			nakon 10 ciklusa pranja ≥ 0,2 bar	/
8.	BAS EN ISO 13935-2	Čvrstoća šava, (N)	≥300	/
9.	BAS EN ISO 9237	Propusnost zraka pri površini od 50 cm ² i tlaku od 100 Pa, (mm/s)	≤ 5	/
10.	BAS EN ISO 4920	Vodoodbojnost	Početno 4	Min
			Nakon 5 ciklusa pranja pri 40° C 3	Min
11.	BAS EN ISO 14419	Uljeodbojnost	Početno 4	Min
			Nakon 5 ciklusa pranja pri 40° C 3	Min
12.	BAS EN ISO 12947-2	Otpornost na habanje – prekid uzorka uz opterećenje od 12 kPa, (broj ciklusa)	≥ 50 000	/
13.	BAS EN ISO 5077 BAS EN ISO 6330 BAS EN ISO 3759	Promjena dimenzija nakon jednog pranja na 40°	Osnova ±3,0 %	Max.
			Potka ±3,0 %	
Postojanost obojenja				
14.	BAS EN ISO 105-C06	Pranje pri 40 °C	4 / 4 / 4	Min
15.	BAS EN ISO 105-E04	Znoj- alkalni	4 / 4 / 4	Min
16.	BAS EN ISO 105-E04	Znoj- kiseli	4 / 4 / 4	Min.
17.	BAS EN ISO 105-X12	Otiranje suho	Osnova 4	Min
			Potka 4	Min
		Otiranje mokro	Osnova 4	Min
			Potka 4	Min
18.	BAS EN ISO 105-X11	Peglanje pri 150 °C	Suho 4 / 4	Min
			vlažno 4 / 4 / 4	Min
			Mokro 4 / 4 / 4	Min
19.	BAS EN ISO 105-E01	Voda	4 / 4 / 4	Min
BAS EN ISO 3758 Simboli održavanja				

Tabela 8h. - Tehničkih podataka tkanine – materijala za vanjsku jaknu


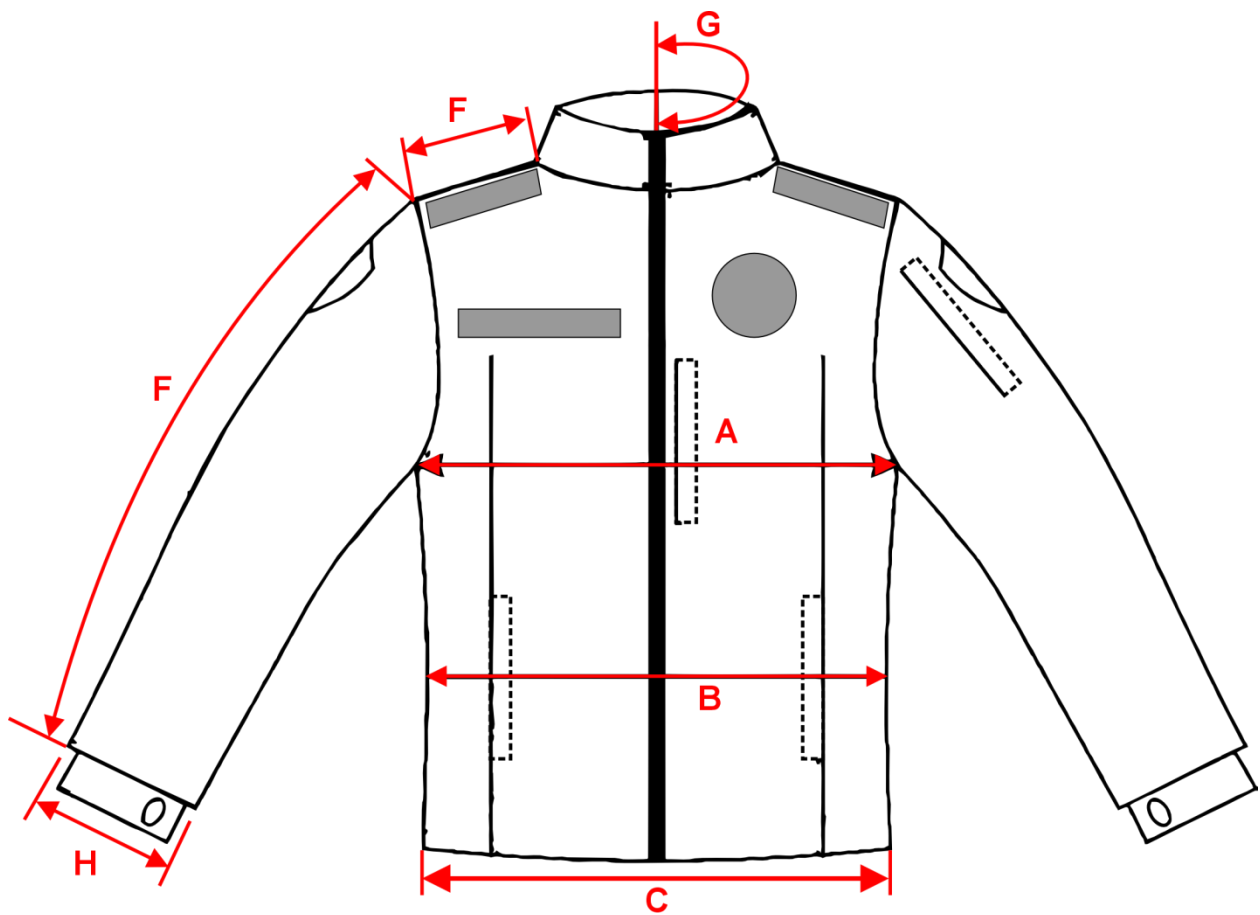
Osnovni materijal: tkanina (ripstop)		Boja: Tamno plava		
R.B.	METODA ISPITIVANJA	SVOJSTVO	ZAHTEJEV	Dozvoljeno odstupanje
1.	BAS EN ISO 1833-11 BAS EN ISO 1833-12	Sirovinski sastav(%)	65 % POLIESTER 32,5 % PAMUK 2,5 % ELASTIN	± 5 %
2.	BAS EN ISO 3071	pH vrijednost vodenog ekstrakta	4,5 < pH < 8,5	/
3.	BAS EN ISO 12127	Masa po jedinici površine (g/m ²)	215-240	/
4.	BAS EN ISO 13934-1	Prekidna sila(N)	Osnova 1000	Min.
			Potka 900	Min.
5.	BAS EN ISO 13937-2	Sila kidanja (N)	Osnova 26	Min.
			Potka 58	Min.
6.	BAS EN ISO 12947-2	Otpornost na habanje – prekid uzorka uz opterećenje od 12 kPa, (broj ciklusa)	≥ 40 000	/
7.	BAS EN ISO 2313-1	Ugao oporavka od gužvanja, (°)	po dužini: lice – lice 90°	Min
			naličje – naličje 90°	
			po širini: lice – lice 90°	
			naličje – naličje 90°	
8.	BAS EN ISO 5077 BAS EN ISO 6330 BAS EN ISO 3759	Promjena dimenzija nakon jednog pranja na 40°	Osnova ±3,0 %	Max.
			Potka ±3,0 %	
Postojanost obojenja				
9.	BAS EN ISO 105-C06	Pranje pri 40 °C	4 / 4 / 4	Min.
10.	BAS EN ISO 105-E04	Znoj- alkalni	4/ 4 / 4	Min.
11.	BAS EN ISO 105-E04	Znoj- kiseli	4 / 4 / 4	Min.
12.	BAS EN ISO 105-X12	Otiranje suho	Osnova 4	Min
			Potka 4	Min
		Otiranje mokro	Osnova 4	Min
			Potka 4	Min
13.	BAS EN ISO 105-X11	Peglanje pri 150 °C	Suho 4/ 4	Min
			Vlažno 4 / 4 / 4	Min
			Mokro 4 / 4 / 4	Min
BAS EN ISO 3758 Simboli održavanja				

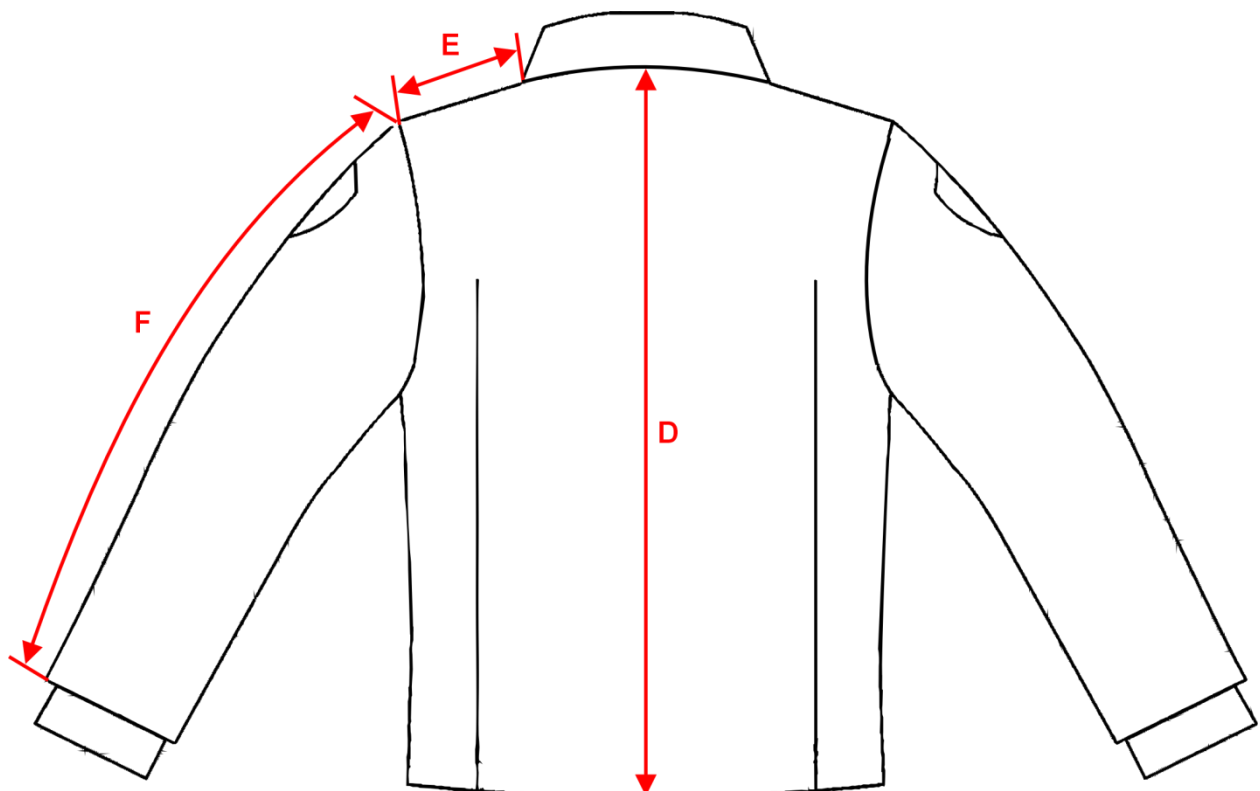
Tabela 8i. – Tehnički podaci postava vanjske jakne

PODSTAVA ZA VANJSKU JAKNU		Boja: tamno plava		
R.B.	METODA ISPITIVANJA	SVOJSTVO	ZAHTJEV	Dozvoljeno odstupanje
1.	<i>BAS EN ISO 1833-24</i>	Sirovinski sastav(%)	100 % POLIESTER	/
2.	<i>BAS EN ISO 3071</i>	<i>pH vrijednost vodenog ekstrakta</i>	4,5 < pH < 8,5	/
3.	<i>BAS EN 12127</i>	Površinska masa, kondicionirano, (g/m2))	70-85	± 5 %

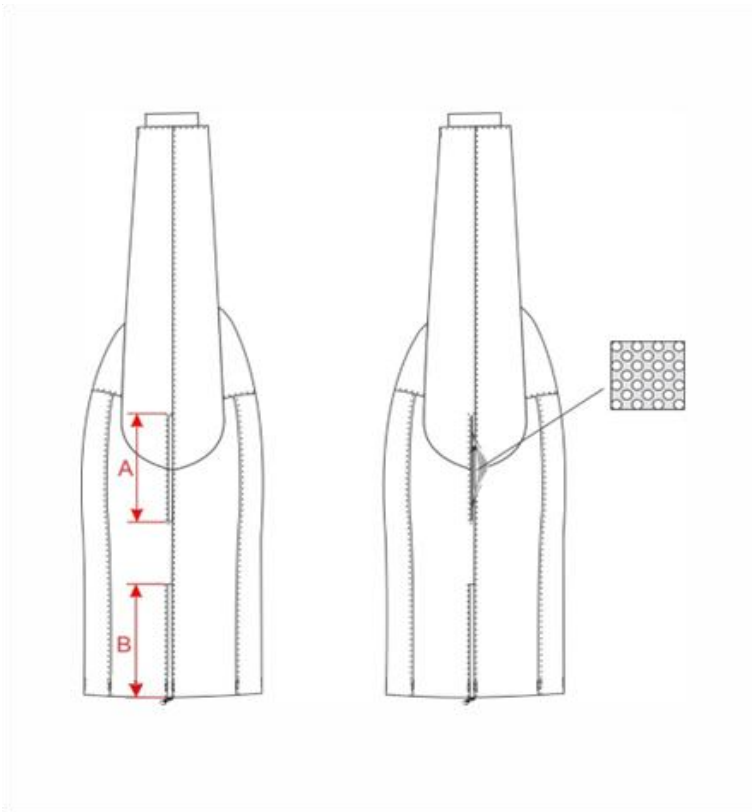
Skica 8i. - Podjakna (Duga jakna sa podjaknom)



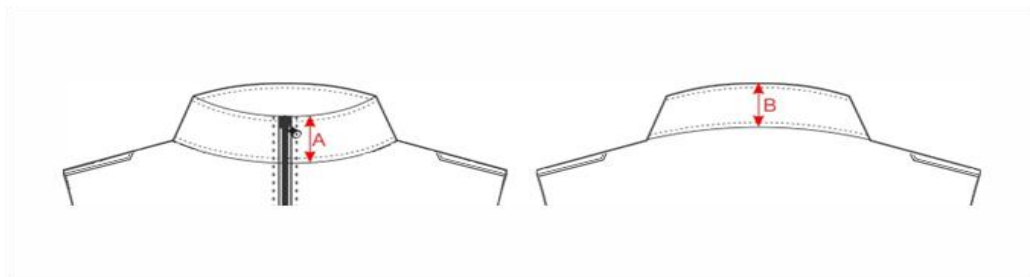
Skica 8j. - Podjakna (Duga jakna sa podjaknom)



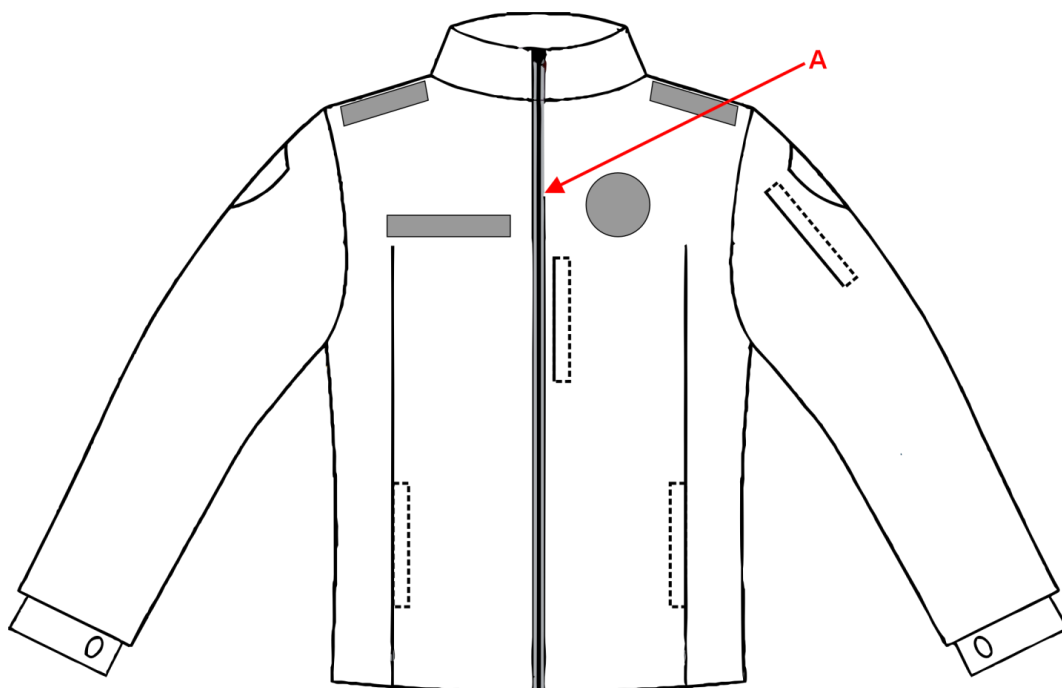
Skica 8k. - Podjakna (Duga jakna sa podjaknom)



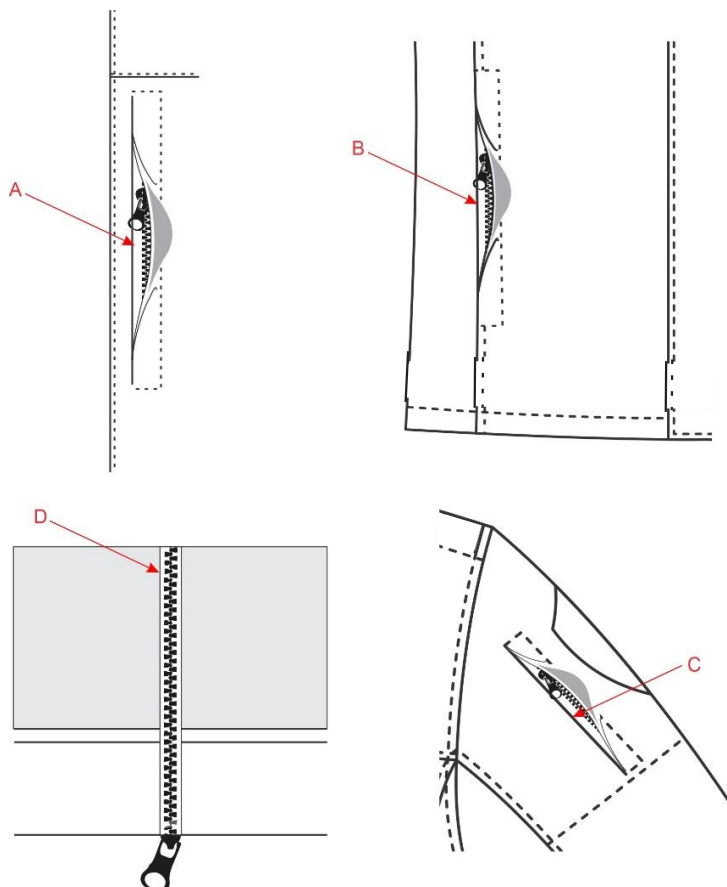
Skica 8l. - Podjakna (Duga jakna sa podjaknom)



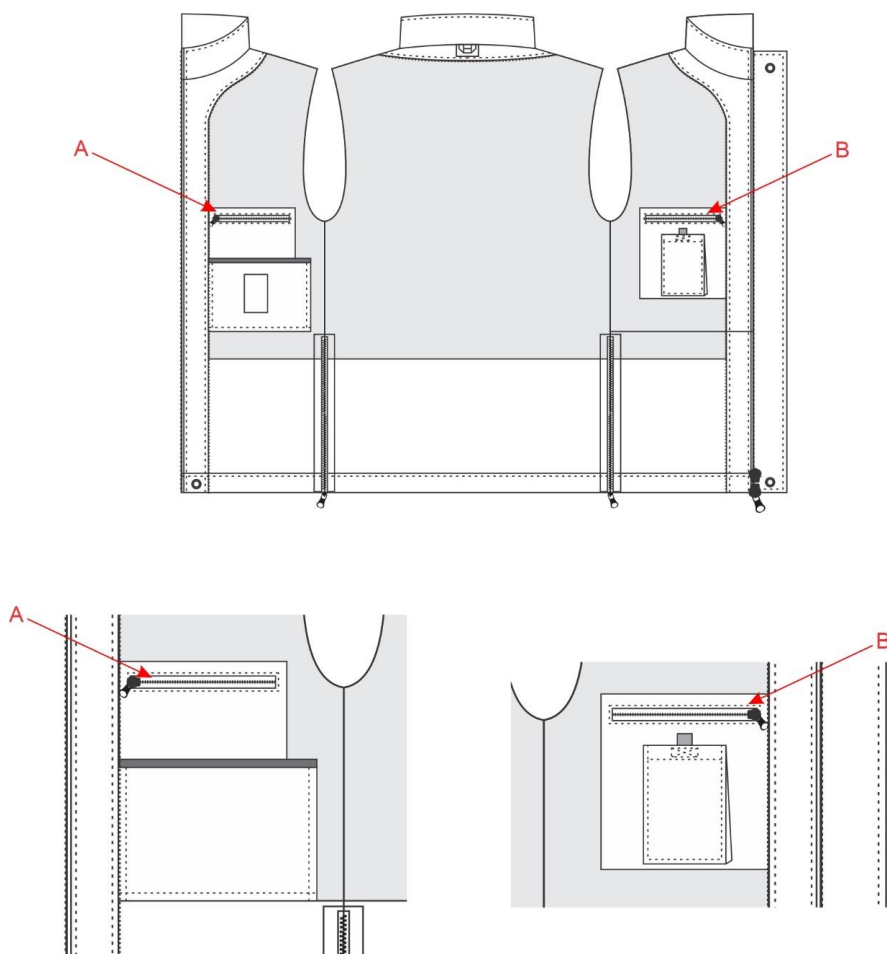
Skica 8lj - Podjakna (Duga jakna sa podjaknom)



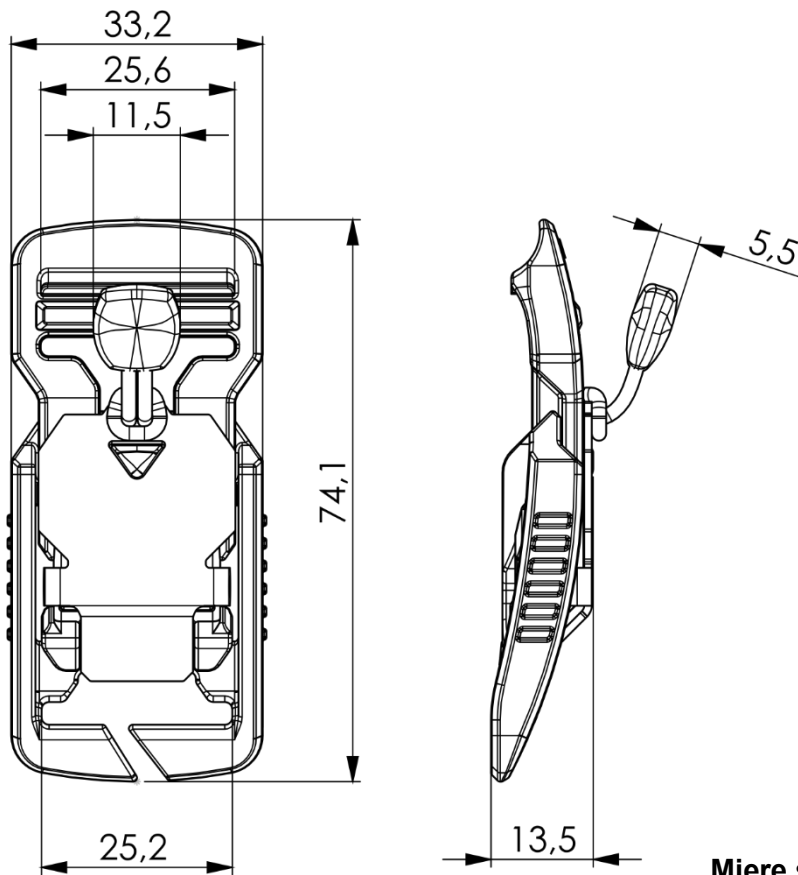
Skica 8m. - Podjakna (Duga jakna sa podjaknom)



Skica 8n. - Podjakna (Duga jakna sa podjaknom)



Skica 8nj. - Magnetna kopča



Mjere su izražene u milimetrima.

Dozvoljena odstupanja od zadanih vanjskih mjera je 3%.

Materijal izrade kopče

- Poliamid 6.6 PA66GF
- Nehrđajući čelik
- Neodium magnet – NdFeB
- Termoplastični poliuretan - TPU

Tabela 8j. - Mjere veličina podjakne

DIMENZIJE GOTOVOG ARTIKLA										
	Normalne veličine	XS	S	M	L	XL	XXL	XXXL	XXXXL	Tolerancija
A	½ Poprsje	48,0	51,0	54,0	57,0	60,0	63,0	66,0	69,0	±1
B	½ Struk	45,5	48,5	51,5	54,5	57,5	60,5	63,5	66,5	±1
C	½ Širina ruba	48,0	51,0	54,0	57,0	60,0	63,0	66,0	69,0	±1
E	Širina ramena	12,1	12,7	13,3	13,9	14,5	15,1	15,7	16,3	±0,5
F	Dužina rukava	68,0	69,0	70,0	71,0	72,0	73,0	74,0	75,0	±1
G	½ Ovratnik	25,5	25,5	26,0	26,0	26,0	27,0	27,0	27,0	±1
H	½ Rub rukava	13,0	13,5	14,0	14,5	15,0	15,5	16,0	16,5	±0,5

Sve mjere su izražene u centimetrima

Tabela 8k. - Mjere veličina podjakne

DIMENZIJE GOTOVOG ARTIKLA										
	Normalne veličine	XS	S	M	L	XL	XXL	XXXL	XXXXL	Tolerancija
D	Dužina leđa	72,0	73,0	74,0	75,0	76,0	77,0	78,0	79,0	±1
E	Širina ramena	12,1	12,7	13,3	13,9	14,5	15,1	15,7	16,3	±0,5
F	Dužina rukava	68,0	69,0	70,0	71,0	72,0	73,0	74,0	75,0	±1

Sve mjere su izražene u centimetrima

Tabela 8l. - Mjere veličina podjakne

	Veličine	Boja	Kol.	XS	S	M	L	XL	XXL	XXXL	XXXXL
A	Džepovi za ventilaciju	Crna	X2	21	21	22	22	22	23	23	23
B	Bočni otvori	Crna	X2	30	30	30	30	30	30	30	30

Sve mjere su izražene u centimetrima

Tabela 8lj. - Mjere veličina podjakne

Veličine	XS	S	M	L	XL	XXL	XXXL	XXXXL
A	6,5	6,5	6,5	6,5	6,5	6,5	6,5	6,5
B	5,5	5,5	5,5	5,5	5,5	5,5	5,5	5,5

Sve mjere su izražene u centimetrima

Tabela 8m. - Mjere veličina podjakne

DIMENZIJE ZATVARAČA										
Normalne veličine	Boja	Kol.	XS	S	M	L	XL	XXL	XXXL	XXXXL
A – Kant zatvarač	Crna	X1	67	67	68	68	68	69	69	69

Sve mjere su izražene u centimetrima

Tabela 8n. - Mjere veličina podjakne

DIMENZIJE ZATVARAČA											
Veličine	Boja	Kol.	XS	S	M	L	XL	XXL	XXXL	XXXXL	
A – Unutrašnji džep	Crna	X1	16	16	16	16	16	16	16	16	
B – Unutrašnji džep	Crna	X1	16	16	16	16	16	16	16	16	

Sve mjere su izražene u centimetrima

Tabela 8nj. - Mjere veličina podjakne

DIMENZIJE ZATVARAČA											
Veličine	Boja	Kol.	XS	S	M	L	XL	XXL	XXXL	XXXXL	
A - Džep prsa	Crna	X1	16	16	16	16	16	16	16	16	
B - Donji džepovi	Crna	X2	16	16	17	17	17	18	18	18	
C - Džep na rukavu	Crna	X1	17	17	17	17	17	17	17	17	
D - Bočni otvori	Crna	X2	30	30	30	30	30	30	30	30	

Sve mjere su izražene u centimetrima


Tabela 8o. - Tehničkih podataka tkanine – materijala za podjaknu (Duga jakna sa podjaknom)

Osnovni materijal: Troslojni softshell laminat		Boja: Tamno plava		
R.B.	METODA ISPITIVANJA	SVOJSTVO	ZAHTJEV	Dozvoljeno odstupanje
1.	BAS EN ISO 1833-1 BAS EN ISO 1833-12 BAS EN ISO 1833-24	Sirovinski sastav(%)	Tkanina: 86-91 % POLIESTER 9-14 % ELASTIN Membrana: na osnovi PUR-a Flis: 100 % POLIESTER:	/
2.	BAS EN ISO 3071	pH vrijednost vodenog ekstrakta	4,5 < pH < 8,5	
3.	BAS EN ISO 2286-2	Masa po jedinici površine (g/m ²)	345-375	/
4.	BAS EN ISO 1421	Prekidna sila(N)	Osnova 900	Min.
			Potka 300	Min.
5.	BAS EN ISO 4674-1	Sila kidanja (N)	Osnova 70	Min.
			Potka 40	Min.
6.	BAS EN ISO 13935-2	Čvrstoća šava, (N)	≥ 300	/
7.	BAS EN ISO 12947-2	Otpornost na habanje – prekid uzorkauz opterećenje od 12 kPa, (broj ciklusa)	≥ 50 000	/
8.	BAS EN ISO 9237	Propusnost zraka pri površini od 50 cm ² i tlaku od 100 Pa, (mm/s)	≤ 5	/
9.	BAS EN ISO 5077 BAS EN ISO 6330 BAS EN ISO 3759	Promjena dimenzija nakon jednog pranja na 40°C	osnova- ± 4,0 %	Max.
			Potka ± 4,0 %	
Postojanost obojenja				
10.	BAS EN ISO 105-C06	Pranje pri 40 °C	4 / 4 / 4	Min.
11.	BAS EN ISO 105-E04	Znoj- alkalni	4 / 4 / 4	Min.
12.	BAS EN ISO 105-E04	Znoj- kiseli	4 / 4 / 4	Min.
13.	BAS EN ISO 105-X12	Otiranje suho	Osnova 4	Min.
			Potka 4	Min.
		Otiranje mokro	Osnova 4	Min.
			Potka 4	Min.
14.	BAS EN ISO 105-X11	Peglanje pri 150 °C	Suho 4 / 4	Min.
			vlažno 4 / 4 / 4	Min.
			Mokro 4/ 4 / 4	Min.

Tabela 8p. – Tehnički podaci postava podjakne

PODSTAVA ZA PODJAKNU		Boja: tamno plava		
R.B.	METODA ISPITIVANJA	SVOJSTVO	ZAHTJEV	Dozvoljeno odstupanje
1.	BAS EN ISO 1833-24	Sirovinski sastav(%)	100 % POLIESTER	/
2.	BAS EN ISO 3071	pH vrijednost vodenog ekstrakta	4,5 < pH < 8,5	/
3.	BAS EN 12127	Površinska masa, kondicionirano, (g/m ²)	70-85	± 5 %

Tabela 8r. - Tehničkih podataka tkanine – materijala za vanjsku jaknu

Osnovni materijal: tkanina (ripstop)		Boja: Tamno plava		
R.B.	METODA ISPITIVANJA	SVOJSTVO	ZAHTEJEV	Dozvoljeno odstupanje
1.	BAS EN ISO 1833-11 BAS EN ISO 1833-12	Sirovinski sastav(%)	65 % POLIESTER 32,5 % PAMUK 2,5 % ELASTIN	± 5 %
2.	BAS EN ISO 3071	pH vrijednost vodenog ekstrakta	4,5 < pH < 8,5	/
3.	BAS EN ISO 12127	Masa po jedinici površine (g/m2)	215-240	/
4.	BAS EN ISO 13934-1	Prekidna sila(N)	Osnova 1000	Min.
			Potka 900	Min.
5.	BAS EN ISO 13937-2	Sila kidanja (N)	Osnova 26	Min.
			Potka 58	Min.
6.	BAS EN ISO 12947-2	Otpornost na habanje – prekid uzorka uz opterećenje od 12 kPa, (broj ciklusa)	≥ 40 000	/
7.	BAS EN ISO 2313-1	Ugao oporavka od gužvanja, (°)	po dužini: lice – lice 90°	Min
			naličje – naličje 90°	
			po širini: lice – lice 90°	
			naličje – naličje 90°	
8.	BAS EN ISO 5077 BAS EN ISO 6330 BAS EN ISO 3759	Promjena dimenzija nakon jednog pranja na 40°	Osnova ±3,0 %	Max.
			Potka ±3,0 %	
Postojanost obojenja				
9.	BAS EN ISO 105-C06	Pranje pri 40 °C	4 / 4 / 4	Min.
10.	BAS EN SO 105-E04	Znoj- alkalni	4/ 4 / 4	Min.
11.	BAS EN ISO 105-E04	Znoj- kiseli	4 / 4 / 4	Min.
12.	BAS EN ISO 105-X12	Otiranje suho	Osnova 4	Min
			Potka 4	Min
		Otiranje mokro	Osnova 4	Min
			Potka 4	Min
13.	BAS EN ISO 105-X11	Peglanje pri 150 °C	Suho 4/ 4	Min
			Vlažno 4 / 4 / 4	Min
			Mokro 4 / 4 / 4	Min
BAS EN ISO 3758 Simboli održavanja				

Skica 9. - Topli veš



Skica 9a. - Topli veš

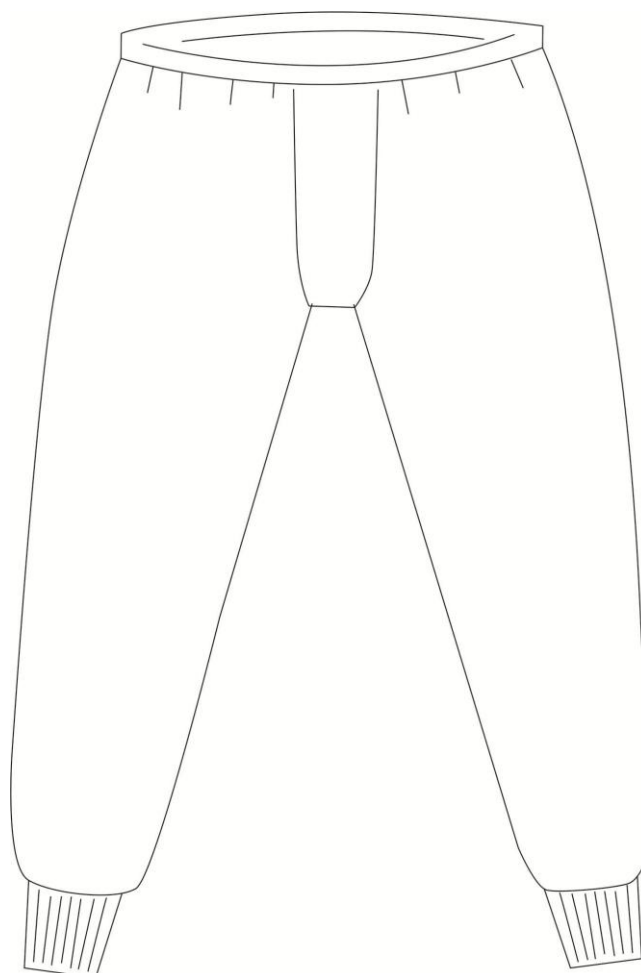


Tabela 9. - Tabela tehničkih podataka tkanine – materijala toplog veša

Materijal	100% pamuk
Težina:	170 gr/ m ²

Skica 10. - Čarapa

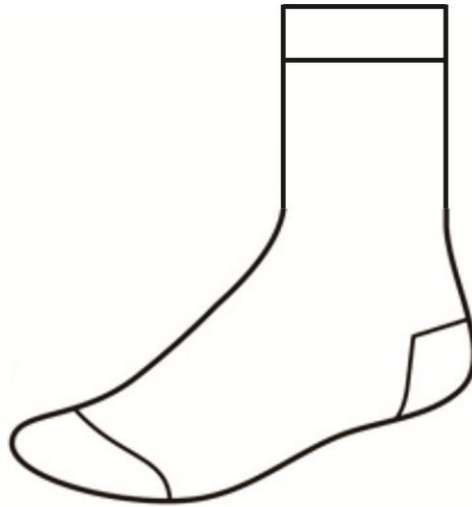


Tabela 10. - Tabela tehničkih podataka tkanine – materijala Čarapa

Materijal	80% pamuk 20% Poliamid
Boja:	crna

Skica 11. – Cipela plitka



Skica 11a. - Cipela plitka

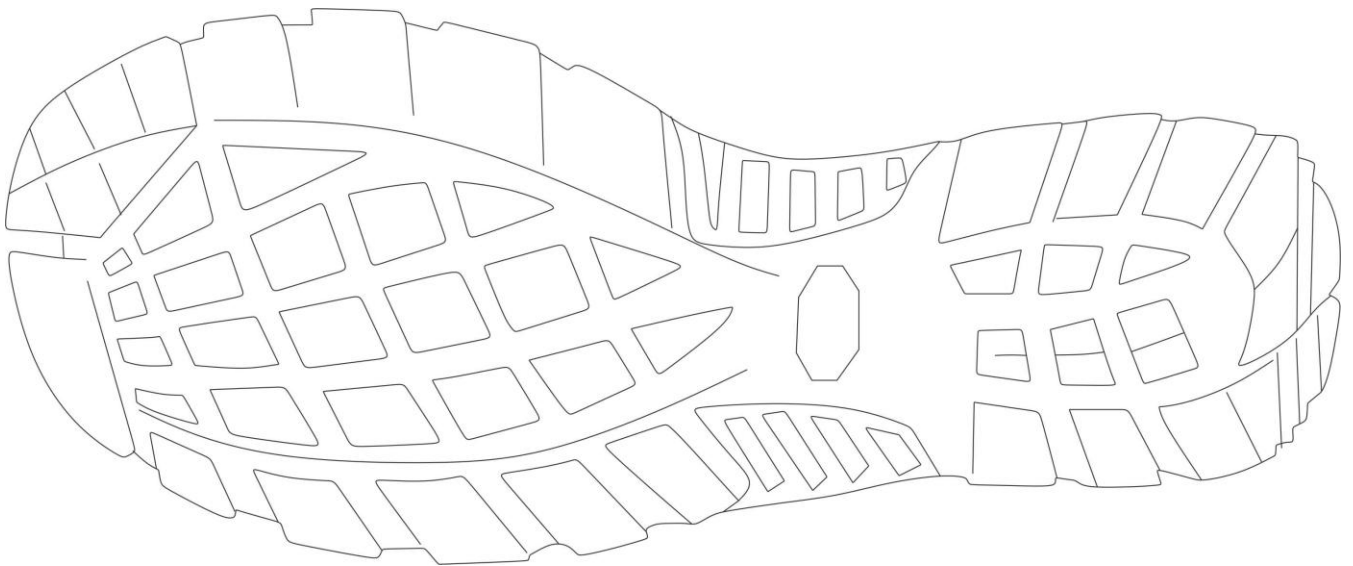


Tabela 11. - Tabela tehničkih podataka materijala za plitku cipelu

Tip konstrukcije:	Tehnologija direktnog ubrizgavanja
Gornja koža	Prirodna, hidrofobna obrada, crna boja Debljina: 2,0 – 2,2mm Čvrstoća istezanja: > 15 N/mm ² Otpornost na kidanje: > 120N Produženje na kočnici: min 40% Otpornost na savijanje prema Vampu: 0 pukotina na 100.000 savijanja Propustljivost vodene pare: > 0.8 mg/cm ² h Otpornost na habanje prema Martindale: suho>25.600 ciklusa, mokro>12.800 ciklusa
Membranska postava:	Težina: 260/265 g/mm ³ Otpornost na habanje prema Martindale : suho>25.600, mokro>12.800 Propustljivost vodene pare: > 2,0 mg/cm ² h
Don:	<u>Potplat: guma</u> Istrošenost: < 150 mm ³ Debljina gume: min 2,5 mm Profil: 4 – 6 mm Otpornost na fleksibilnost: > 100.000 savijanja, bez rezanja raste više od 4mm Tvrdća: 65 ShA <u>Međuđon: PU</u> Tvrdća: 60 ShA Debljina: Prednji dio min. 3mm , Zadnji dio min. 20mm
Međuđon:	filc
Uložak:	Anatomski zamjenjiv Dodatna ploča za kontrolu glasnoće 2-2,5mm – može se ukloniti Debljina: 3,0-4,0 mm Otpornost na habanje prema: suh>25.600, mokr>12.800
Vezica:	Poliester – poliamid, crna boja/siva dužina: 140cm Otpornost na habanje: > 50.000 cycles

Skica 12. – Cipela poluduboka



Skica 12 a. – Cipela poluduboka

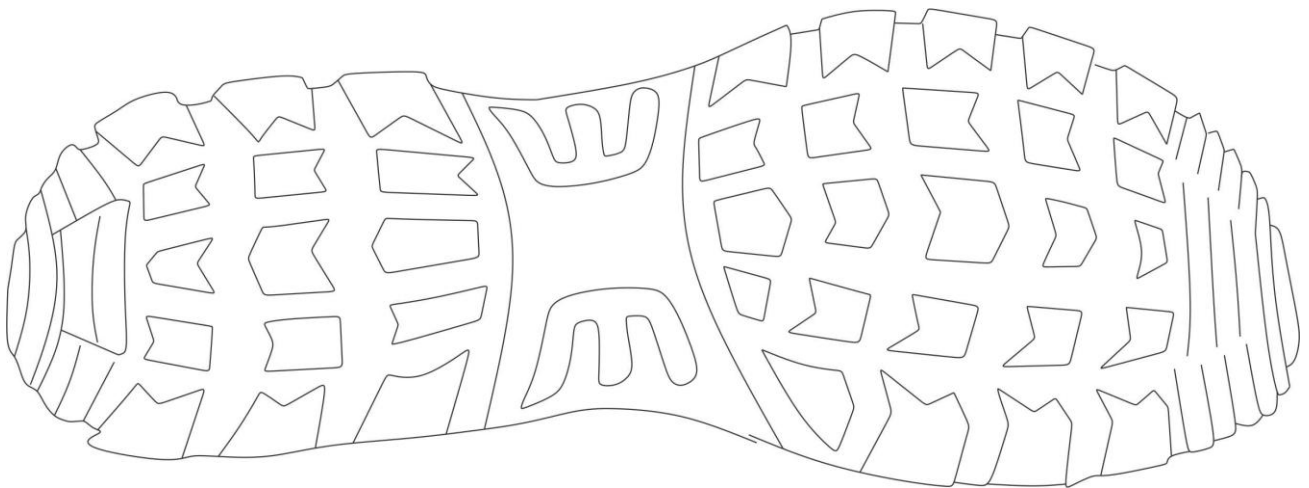
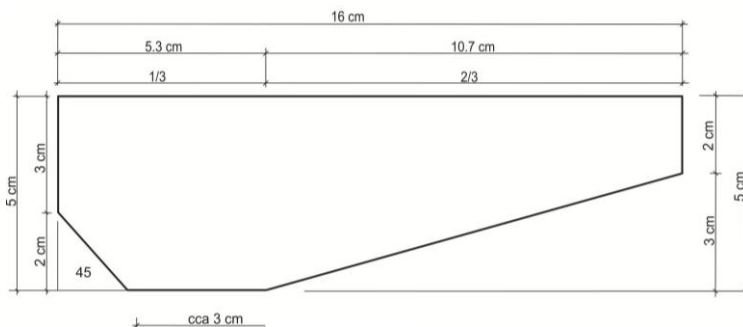


Tabela 12. - Tabela tehničkih podataka materijala za poluduboku cipelu

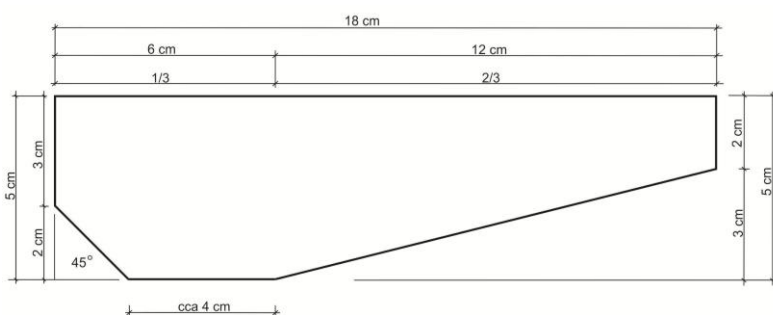
Tip konstrukcije:	Tehnologija direktnog ubrizgavanja
Gornja koža:	Prirodna koža , hidrofobna, boja crna Debljina: 2,0 – 2,2mm Čvrstoća istezanja: > 15 N/mm ² Otpornost na kidanje: > 120N Produženje na kočnici: min 40% Otpornost na savijanje: 0 pukotina na 100.000 savijanja Propustljivost vodene pare: > 0.8 mg/cm ² h Otpornost na habanje prema Martindaleu: suho>25.600 ciklusa, mokro>12.800 ciklusa
Membranska podloga:	Težina: 230g/mm ³ Otpornost na habanje prema Martindaleu: suho>100.000, mokro>50.000 Propustljivost vodene pare: > 2,3 mg/cm ² h
Don:	<u>Potplat: guma</u> Guma otporna na ulje Antistatički podplat Istrošenost: < 150 mm ³ Debljina gume: min 2,5 mm Debljina profila: 5 – 7 mm Otpornost na savijanje: više od 100.000 savijanja, bez rezanja raste više od 4 mm Tvrdća: 65+-5 ShA SRC certificiran <u>Međuđon: PU</u> Otporan na ulje Antistatički Tvrdća: 60+-5 ShA Debljina: Prednji dio min. 10mm, Zadnji dio min. 20mm
Uložak:	Filc Antistatički Anatomske oblikovana Antistatična Debljina: 3,0-4,0 mm Otpornost na habanje prema Martindaleu: suho>25.600, mokro>12.800
Vezica:	Poliester – poliamid, crna boja/siva Dužina: 160cm Otpornost na habanje: > 50.000 ciklus

Skica 13. – Patna iznad džepa



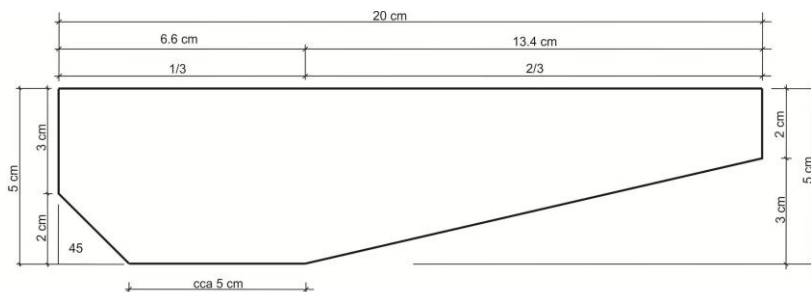
Dozvoljeno odstupanje 5%.

Skica 13a. – Patna iznad džepa



Dozvoljeno odstupanje 5%.

Skica 13b. – Patna iznad džepa



Dozvoljeno odstupanje 5%.



DIREKTOR
Glavni generalni inspektor sudske policije

Dženad Grošo, mr.iur